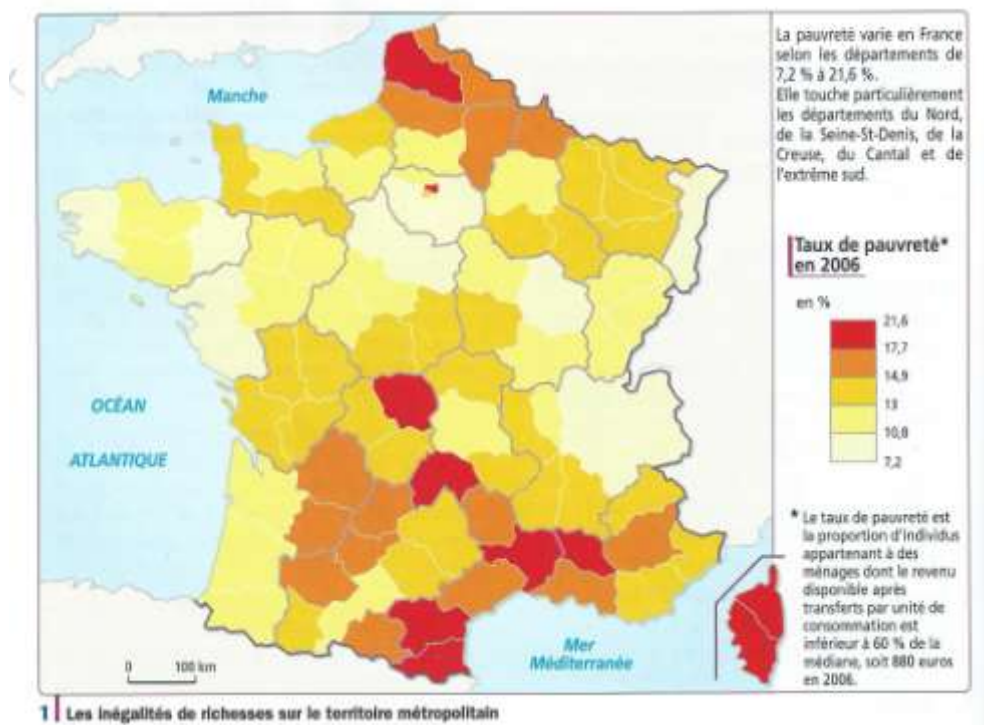
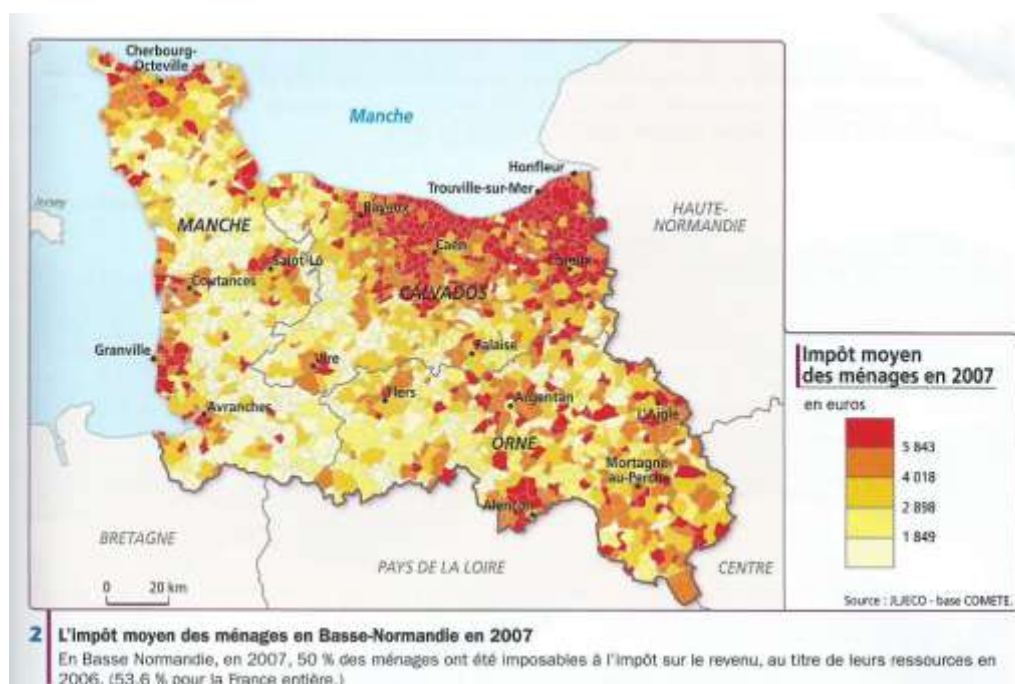


**TITRE DU SUJET D'ÉTUDE : Solidarités des territoires et des personnes**

Consigne : Après avoir présenté les documents, vous montrerez qu'il existe des inégalités entre les territoires à différentes échelles.



Source : Magnard 1<sup>ère</sup> 2011





**BACCALAURÉAT TECHNOLOGIQUE**  
**SESSION 2014**  
**EPREUVE ANTICIPEE d'HISTOIRE – GÉOGRAPHIE, juin 2013**  
**Séries STI2D – STL – STD2A**

**2<sup>ème</sup> partie de l'épreuve (notée sur 10) :**

**TITRE DU SUJET D'ÉTUDE : Solidarités des territoires et des personnes**

Consigne : Après avoir présenté le document, vous montrerez que la fracture numérique reflète des inégalités entre les territoires et entre les personnes

Document

Cadres supérieurs	88	ouvriers	57
professions intermédiaires	82	60-69 ans	37
étudiants	86	revenu du foyer < 900 € / mois	34
revenu du foyer > 3100 € / mois	91	non-diplômés	27
employés	69	retraités	26

**Tableau : Proportion au sein des catégories, de personnes disposant d'Internet au domicile en juin 2008, en %.**

Source : CREDOC 2008.