

**POUR L'ÉCOLE  
DE LA CONFIANCE**



RÉGION ACADÉMIQUE  
AUVERGNE-RHÔNE-ALPES  
MINISTÈRE  
DE L'ÉDUCATION NATIONALE  
MINISTÈRE  
DE L'ENSEIGNEMENT SUPÉRIEUR,  
DE LA RECHERCHE  
ET DE L'INNOVATION



**Formation Enseigner la ville  
8 février 2019  
Atelier Collège – Cycle 4 niveau 3ème**

**┌ Pourquoi et comment aménager une métropole ?**

**La Part-Dieu, un espace habité au cœur de la  
Métropole**

Cécile Nicolas, Groupe Ressources Disciplinaires Histoire Géographie

# ENSEIGNER LA VILLE : PART-DIEU EN 2030

## Un fil rouge pour le programme de géographie

Thème 1 Dynamiques territoriales de la France

**Sous-Thème 1 Les aires urbaines, une nouvelle géographie d'une France mondialisée**

Sous-Thème 2 Les espaces productifs et leur évolution : Part-Dieu, quartier d'affaires de la métropole de Lyon

Thème 2 Pourquoi et comment aménager le territoire ?

**Sous-thème 1 Aménager le territoire français pour répondre aux inégalités croissantes entre territoires français à toutes les échelles :**

Part-Dieu, un aménagement à l'échelle locale, régionale, nationale et européenne (Transports)

Thème 3 La France et l'Union européenne

Sous-thème 1 L'UE, un nouveau territoire de référence et d'appartenance :

Eurorégion Alpes Méditerranée,

# Insertion de la séquence dans la programmation :

Géographie Thème 1 Les dynamiques territoriales de la France

Sous-thème 1 Les aires urbaines en France

→ Les dynamiques d'une aire urbaine : étude de cas de la métropole de Lyon  
Des emplois et des habitants plus nombreux / Habiter Part-Dieu en 2030

## Prérequis à mobiliser :

- Habiter ? Analyse du titre du thème 1 avec les élèves
- Mots fléchés (vocabulaire)
- Situer Lyon à différentes échelles

Pour les élèves :



**Localiser** : C'est répondre à la question **Où ?**

**Situer** : C'est répondre à la question **Où, mais par rapport à quoi ?**

Donc situer un lieu, un espace par rapport à d'autres lieux (utiliser la notion de distance et de différents niveaux d'échelle).

# GÉOGRAPHIE – THÈME 1

## DYNAMIQUES TERRITORIALES DE LA FRANCE

**Ce qui change**

**Territoires = lieux habités**

**67 millions d'habitants.  
En Europe  
et en outre-mer.**

**Se déplacer**

**Se divertir**

**travailler**

**consommer**

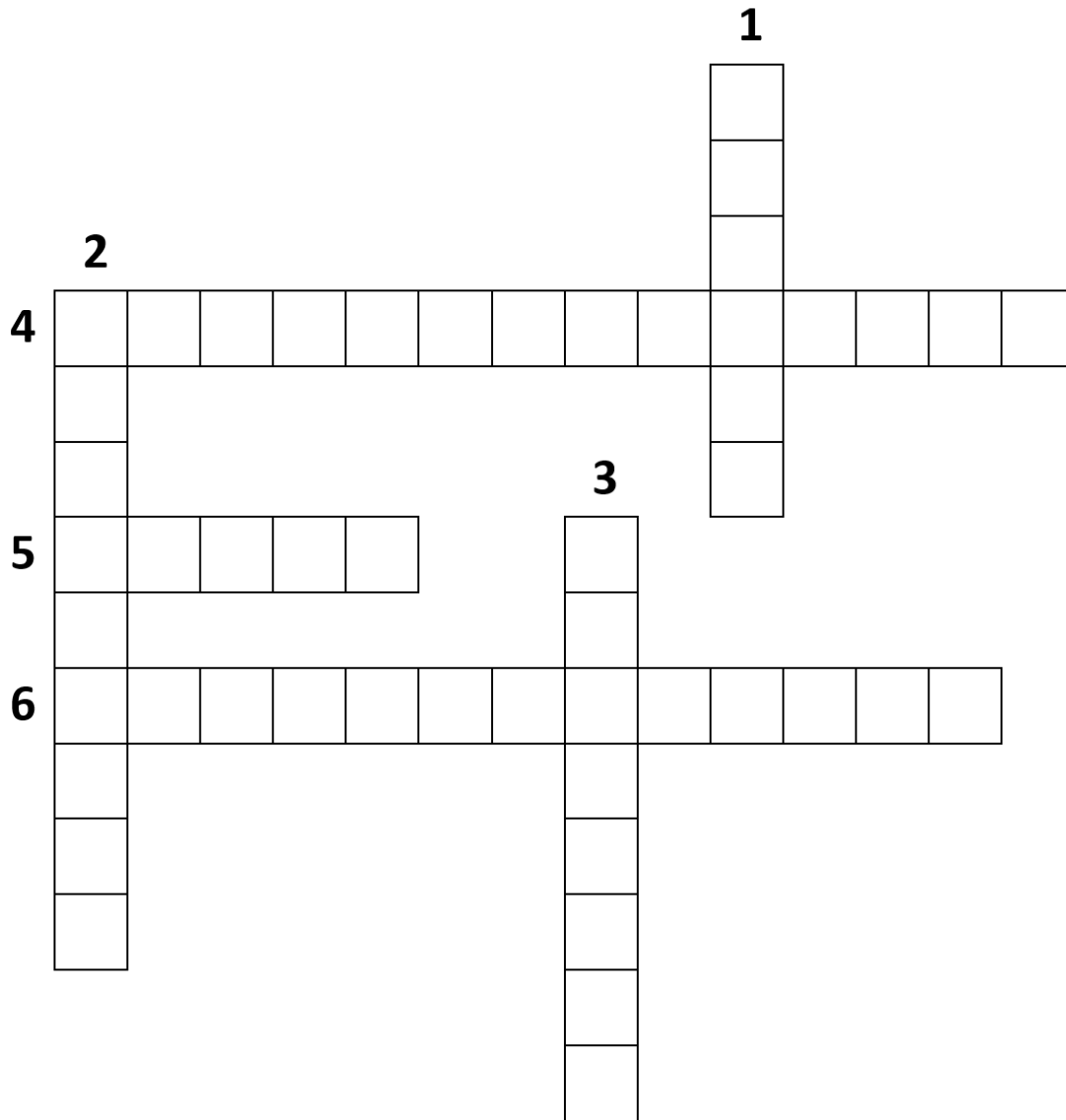
**résider**

**S'engager**

**« Je découvre et je me repère »:**

**Mots croisés**

**Situer Lyon à différentes échelles, en utilisant les cartes pages 227, 376 et 379**



### **MOTS CROISÉS :**

1 : de la ville

2 : Ville qui attire beaucoup de population et d'activités et qui a beaucoup d'influence

3 : Partie d'une agglomération située autour de la ville-centre

4 : augmentation des échanges entre les différentes parties de l'humanité et les différents lieux du monde

5 : de la campagne

6 : qualifie un habitat formé par des maisons individuelles

## Déroulement de la séquence sur deux heures

Séance	Compétences travaillées	Démarche	Articulation	Evaluation
1 <sup>ère</sup> heure	<ul style="list-style-type: none"> <li>- Je me repère dans l'espace</li> <li>- (Je me repère dans le temps)</li> <li>- J'analyse et je comprends des documents pour raisonner</li> <li>- Je m'informe dans le monde numérique</li> <li>- Je coopère et je mutualise</li> </ul>	<p>Classe entière :</p> <ul style="list-style-type: none"> <li>- Brainstorming Part-Dieu</li> <li>- Situer (cartes)</li> <li>- Récit prof Histoire Part-Dieu (photographies)</li> <li>- Le projet Part-Dieu 2023 (vidéo)</li> </ul> <p>En groupe :</p> <p>Fiche activité (analyse de documents et tâche finale restitution orale du travail)</p>	<p>Parcours Citoyen :</p> <p>les acteurs locaux, s'engager en tant que citoyen, rôle de l'opinion publique</p>	
2 <sup>ème</sup> heure	<ul style="list-style-type: none"> <li>- J'analyse et je comprends des documents pour raisonner</li> <li>- Je m'informe dans le monde numérique</li> <li>- Je coopère et je mutualise</li> <li>- Je pratique différents langages : Oral / langage graphique</li> </ul>	<p>En groupe :</p> <ul style="list-style-type: none"> <li>- Fiche activité (analyse de documents et tâche finale restitution orale du travail)</li> </ul> <p>Classe entière :</p> <ul style="list-style-type: none"> <li>- Mise en commun des tâches finales (oral)</li> <li>- Trace écrite = schémas</li> </ul>	<p>EMC et Géo :</p> <p>Acteurs / Les collectivités territoriales (fiche)</p>	<p>Restitution orale des travaux de groupe (critères à construire ensemble / évaluation par les pairs)</p>

**Brainstorming** → Partir de la représentation des élèves du quartier de Part-Dieu  
(support post-it à coller au tableau)

On peut légitimement s'attendre à une représentation autour des mots « Gare, centre commercial, quartier d'affaires, grandes tours, chantiers, embouteillages »

→ **donc un « quartier où l'on passe »**

Le regroupement des post-it par thèmes permet :

- De prendre conscience collectivement que dans la représentation que nous avons de Part-Dieu, le résider, le vivre ensemble est quasi-absent.
- De mobiliser les prérequis autour du Habiter

Ce travail permet de poser une problématique :

**Comment le projet d'aménagement souhaite-t-il transformer la Part-Dieu en quartier à vivre en 2030 ?**

→ Distribuer le document « carte d'identité » **Lyon Part-Dieu aujourd'hui et demain,**  
à compléter au fil des étapes du travail en classe entière.

## Carte d'identité La Part-Dieu aujourd'hui

Je situe La Part-Dieu : .....

.....

.....



Je me repère dans l'espace

— Lyon Part-Dieu est le cœur stratégique de la métropole lyonnaise et l'un des moteurs de son attractivité à l'échelle nationale et européenne. Lyon Part-Dieu se positionne comme un lieu d'échanges traversé par un demi-million de déplacements chaque jour : réseau de transports en commun (métro, tramway, lignes de bus), stations vélo<sup>1</sup>, taxis, gare routière.

Construit autour de la gare TGV, en liaison directe avec Paris et l'Europe, le quartier de Lyon Part-Dieu s'est imposé comme le deuxième pôle tertiaire et de décision français. Plus de 2 300 établissements y emploient quelque 45 000 salariés, sur près d'1 million de m<sup>2</sup> de bureaux.

■ [www.grandlyon.com](http://www.grandlyon.com), 2016.

<sup>1</sup> Service de location de vélos développé par la métropole Grand Lyon.

1-Souligne en bleu dans le texte deux éléments qui montrent l'attractivité du quartier de Part-Dieu.

2-Souligne en rouge dans le texte deux éléments qui montrent la connectivité de Part-Dieu avec d'autres territoires.

A quelles échelles ? .....

.....

.....

3- Qui sont les acteurs impliqués dans le développement de Part-Dieu ?

.....

.....

Et demain ? Part-Dieu en 2030 : .....

.....

.....

.....

Une **métropole**, d'un point de vue géographique, est une grande ville qui concentre des activités de commandement et de la population, en étant bien connectée à d'autres territoires.

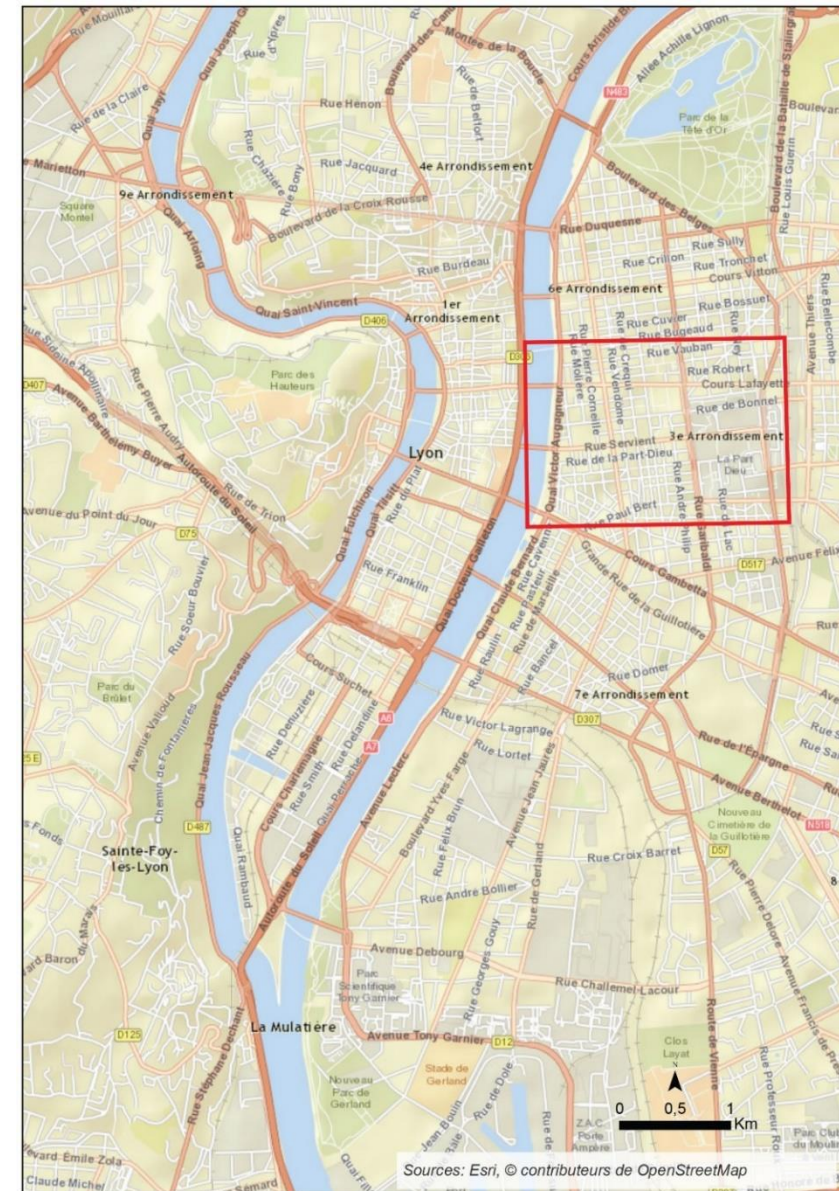
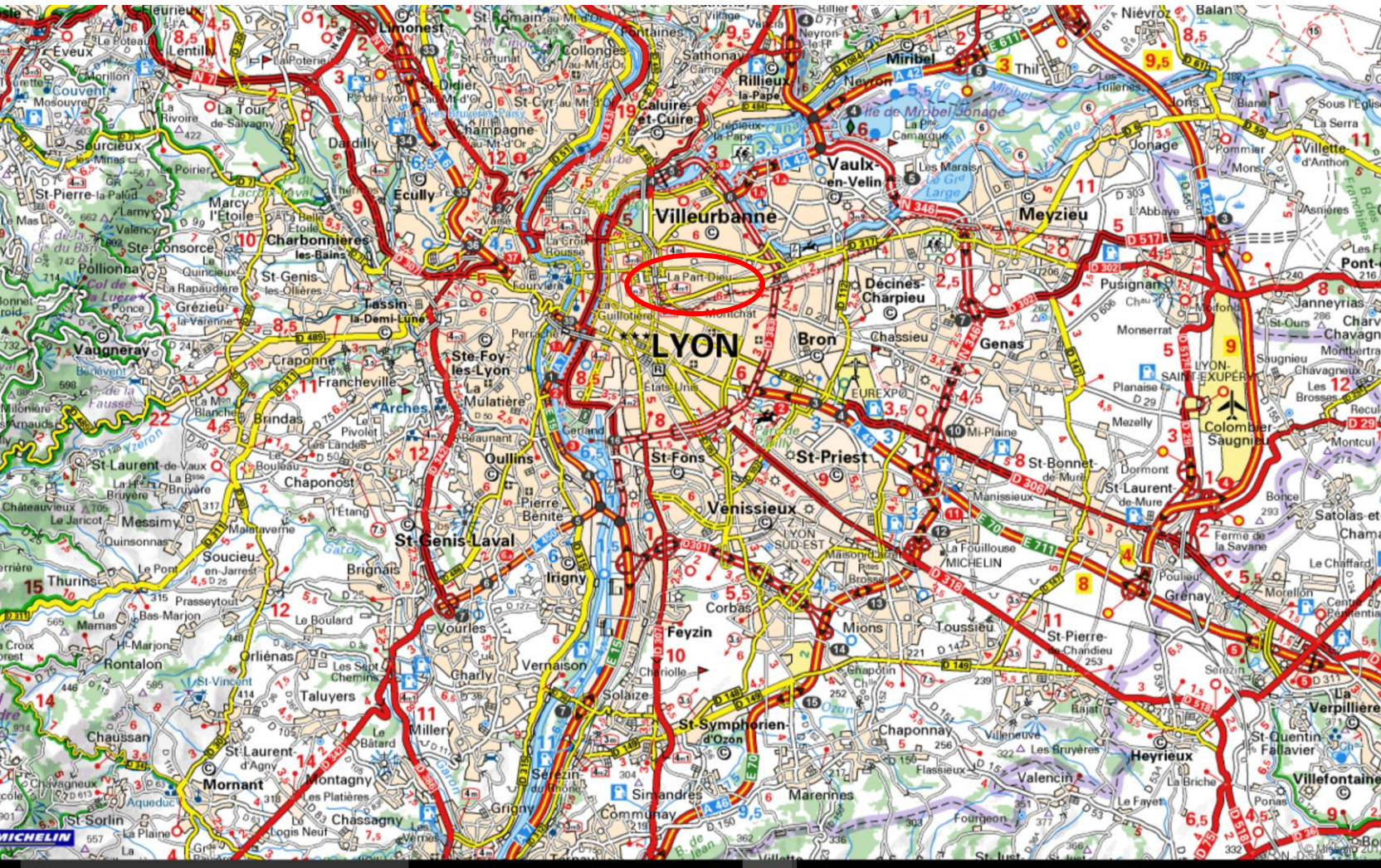
D'un point de vue administratif, c'est un regroupement de communes autour d'une grande ville.

**Acteurs** : groupe de personnes qui prend des décisions et agit sur le territoire.



Se repérer dans l'espace

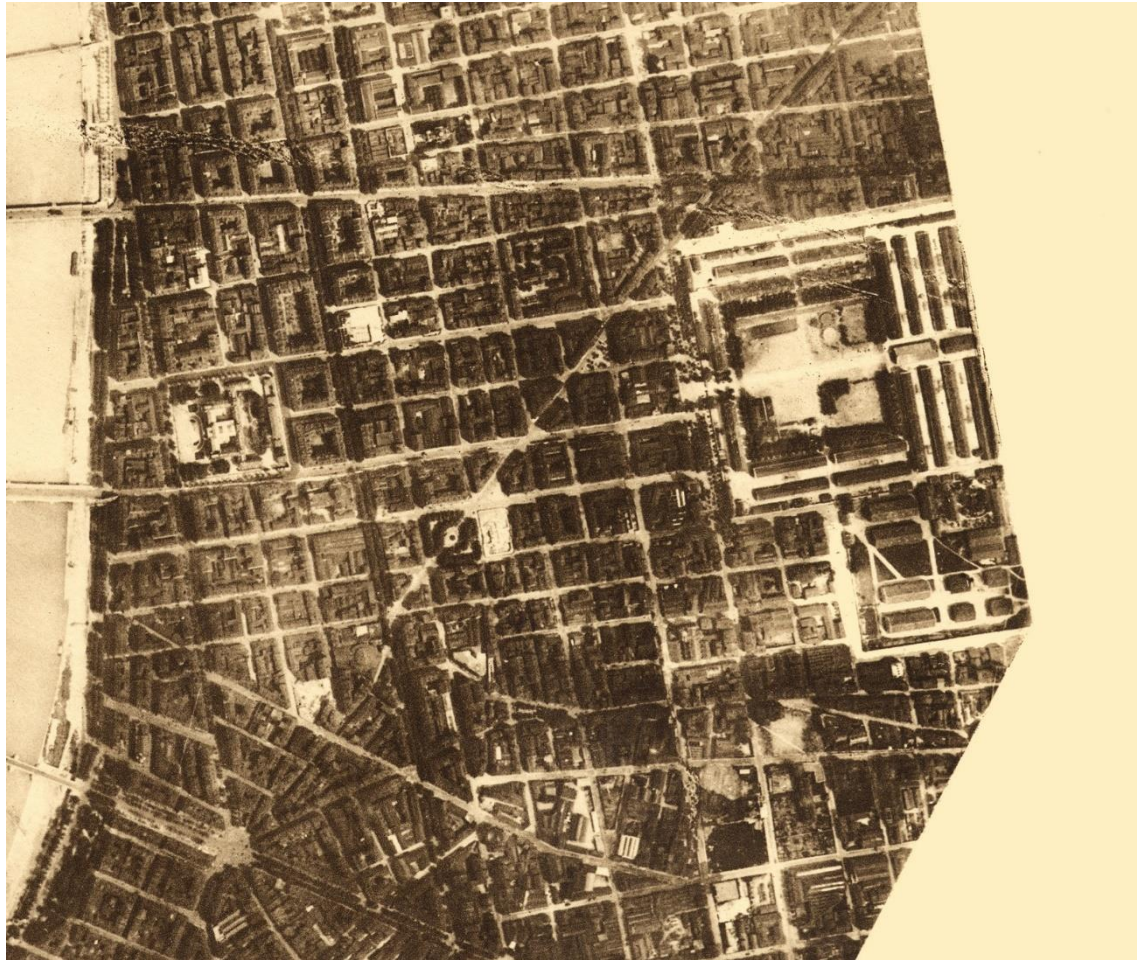
Prérequis déjà mobilisé → situer Lyon à différentes échelles



<http://geoconfluences.ens-lyon.fr/informations-scientifiques/a-la-une/image-a-la-une/image-a-la-une-ville-ordinaire-lyon>

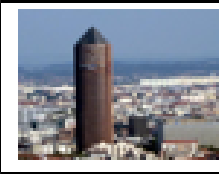
# Se repérer dans le temps → Raconter les transformations du quartier entre 1925 et 2012

## Rapide récit professeur à partir de 2 photographies



## Carte d'identité La Part-Dieu aujourd'hui

Je situe La Part-Dieu : .....



Lyon Part-Dieu est le cœur stratégique de la métropole lyonnaise et l'un des moteurs de son attractivité à l'échelle nationale et européenne. Lyon Part-Dieu se positionne comme un lieu d'échanges traversé par un demi-million de déplacements chaque jour : réseau de transports en commun (métro, tramway, lignes de bus), stations vélo<sup>1</sup>, taxis, gare routière.

Construit autour de la gare TGV, en liaison directe avec Paris et l'Europe, le quartier de Lyon Part-Dieu s'est imposé comme le deuxième pôle tertiaire et de décision français. Plus de 2 200 établissements y emploient quelque 45 000 salariés, sur près d'1 million de m<sup>2</sup> de bureaux.

■ www.grandlyon.com, 2016.

<sup>1</sup> Service de location de vélos développé par la métropole Grand Lyon.

1- Souligne en bleu dans le texte deux éléments qui montrent l'attractivité du quartier de Part-Dieu.

2- Souligne en rouge dans le texte deux éléments qui montrent la connectivité de Part-Dieu avec d'autres territoires.

A quelles échelles ? .....

3- Qui sont les acteurs impliqués dans le développement de Part-Dieu ? .....

Et demain ? Part-Dieu en 2030 : .....

Une **métropole**, d'un point de vue géographique, est une grande ville qui concentre des activités de commandement et de la population, en étant bien connectée à d'autres territoires.

D'un point de vue administratif, c'est un regroupement de communes autour d'une grande ville.

**Acteurs** : groupe de personnes qui prend des décisions et agit sur le territoire.

Part-Dieu : porte d'entrée de la métropole lyonnaise (gare TGV) et lieu d'échanges

Moteur tertiaire de Lyon : quartier d'affaires de la métropole lyonnaise

Notions : attractivité, connectivité, métropole, acteurs

Lyon Part-Dieu est le cœur stratégique de la métropole lyonnaise et l'un des moteurs de son attractivité à l'échelle nationale et européenne. Lyon Part-Dieu se positionne comme un lieu d'échanges traversé par un demi-million de déplacements chaque jour : réseau de transports en commun (métro, tramway, lignes de bus), stations vélo<sup>1</sup>, taxis, gare routière.

Construit autour de la gare TGV, en liaison directe avec Paris et l'Europe, le quartier de Lyon Part-Dieu s'est imposé comme le deuxième pôle tertiaire et de décision français. Plus de 2 200 établissements y emploient quelque 45 000 salariés, sur près d'1 million de m<sup>2</sup> de bureaux.

■ www.grandlyon.com, 2016.

<sup>1</sup> Service de location de vélos développé par la métropole Grand Lyon.

## Carte d'identité La Part-Dieu aujourd'hui

Je situe La Part-Dieu : .....

.....

.....



— Lyon Part-Dieu est le cœur stratégique de la métropole lyonnaise et l'un des moteurs de son attractivité à l'échelle nationale et européenne. Lyon Part-Dieu se positionne comme un lieu d'échanges traversé par un demi-million de déplacements chaque jour : réseau de transports en commun (métro, tramway, lignes de bus), stations vélo<sup>1</sup>, taxis, gare routière.

Construit autour de la gare TGV, en liaison directe avec Paris et l'Europe, le quartier de Lyon Part-Dieu s'est imposé comme le deuxième pôle tertiaire et de décision français. Plus de 2 300 établissements y emploient quelque 45 000 salariés, sur près d'1 million de m<sup>2</sup> de bureaux.

www.grandlyon.com, 2016.

<sup>1</sup> Service de location de vélos développé par la métropole Grand Lyon.

1-Souligne en bleu dans le texte deux éléments qui montrent l'attractivité du quartier de Part-Dieu.

2-Souligne en rouge dans le texte deux éléments qui montrent la connectivité de Part-Dieu avec d'autres territoires.

A quelles échelles ? .....

.....

3- Qui sont les acteurs impliqués dans le développement de Part-Dieu ?

.....

.....

Et demain ? Part-Dieu en 2030 : .....

.....

.....

.....

Une **métropole**, d'un point de vue géographique, est une grande ville qui concentre des activités de commandement et de la population, en étant bien connectée à d'autres territoires.

D'un point de vue administratif, c'est un regroupement de communes autour d'une grande ville.

**Acteurs** : groupe de personnes qui prend des décisions et agit sur le territoire.

## Et demain ? Le grand projet Part-Dieu 2023

[Vidéo Site Lyon Part-Dieu](#)

Découvrir les principaux objectifs du projet à partir d'une vidéo :

- Faire de la Part-Dieu un quartier plus agréable à vivre
- Réaliser un quartier tertiaire de référence en Europe = conforter l'activité économique
- Faciliter les mobilités durables

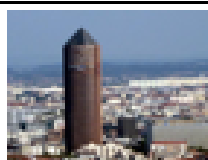
Les élèves finissent de compléter la « carte d'identité » Lyon Part-Dieu

## Carte d'identité La Part-Dieu aujourd'hui

Je situe La Part-Dieu : .....

.....

.....



— Lyon Part-Dieu est le cœur stratégique de la métropole lyonnaise et l'un des moteurs de son attractivité à l'échelle nationale et européenne. Lyon Part-Dieu se positionne comme un lieu d'échanges traversé par un demi-million de déplacements chaque jour : réseau de transports en commun (métro, tramway, lignes de bus), stations vélo<sup>1</sup>, taxis, gare routière. Construit autour de la gare TGV, en liaison directe avec Paris et l'Europe, le quartier de Lyon Part-Dieu s'est imposé comme le deuxième pôle tertiaire et de décision français. Plus de 2 300 établissements y emploient quelque 45 000 salariés, sur près d'1 million de m<sup>2</sup> de bureaux.

www.grandlyon.com, 2016.

<sup>1</sup> Service de location de vélos développé par la métropole Grand Lyon.

1-Souligne en bleu dans le texte deux éléments qui montrent l'attractivité du quartier de Part-Dieu.

2-Souligne en rouge dans le texte deux éléments qui montrent la connectivité de Part-Dieu avec d'autres territoires.

A quelles échelles ? .....

.....

.....

3- Qui sont les acteurs impliqués dans le développement de Part-Dieu ?

.....

.....

Et demain ? Part-Dieu en 2030 : .....

.....

.....

.....

Une **métropole**, d'un point de vue géographique, est une grande ville qui concentre des activités de commandement et de la population, en étant bien connectée à d'autres territoires.





D'un point de vue administratif, c'est un regroupement de communes autour d'une grande ville.

**Acteurs** : groupe de personnes qui prend des décisions et agit sur le territoire.



Je définis et j'utilise

## Proposition de grille pour autoévaluer son travail, ses compétences sur la carte d'identité :

<b>Compétences travaillées :</b>				
<b><i>Je me repère dans l'espace :</i></b> <i>J'ai situé La Part-Dieu</i>				
<b><i>J'identifie un document et son point de vue particulier</i></b> <i>J'ai trouvé quel acteur du territoire a réalisé le document étudié</i>				
<b><i>J'extrais des informations pertinentes de plusieurs documents</i></b> <i>J'ai trouvé des éléments sur l'attractivité de Part-Dieu et sa connexion à d'autres échelles</i>				

## Mise en activité des élèves par groupe

→ corpus documentaire sur un padlet en salle informatique ou sur tablette :

Des missions /groupe qui permettent une pédagogie différenciée selon le contenu du corpus proposé

→ un plan de travail à suivre (fiche activité)

→ une photographie « symbolique » du thème de l'activité pour chaque groupe

[https://fr.padlet.com/cecile\\_nicolas\\_lyon/wnj718hfv19i](https://fr.padlet.com/cecile_nicolas_lyon/wnj718hfv19i)

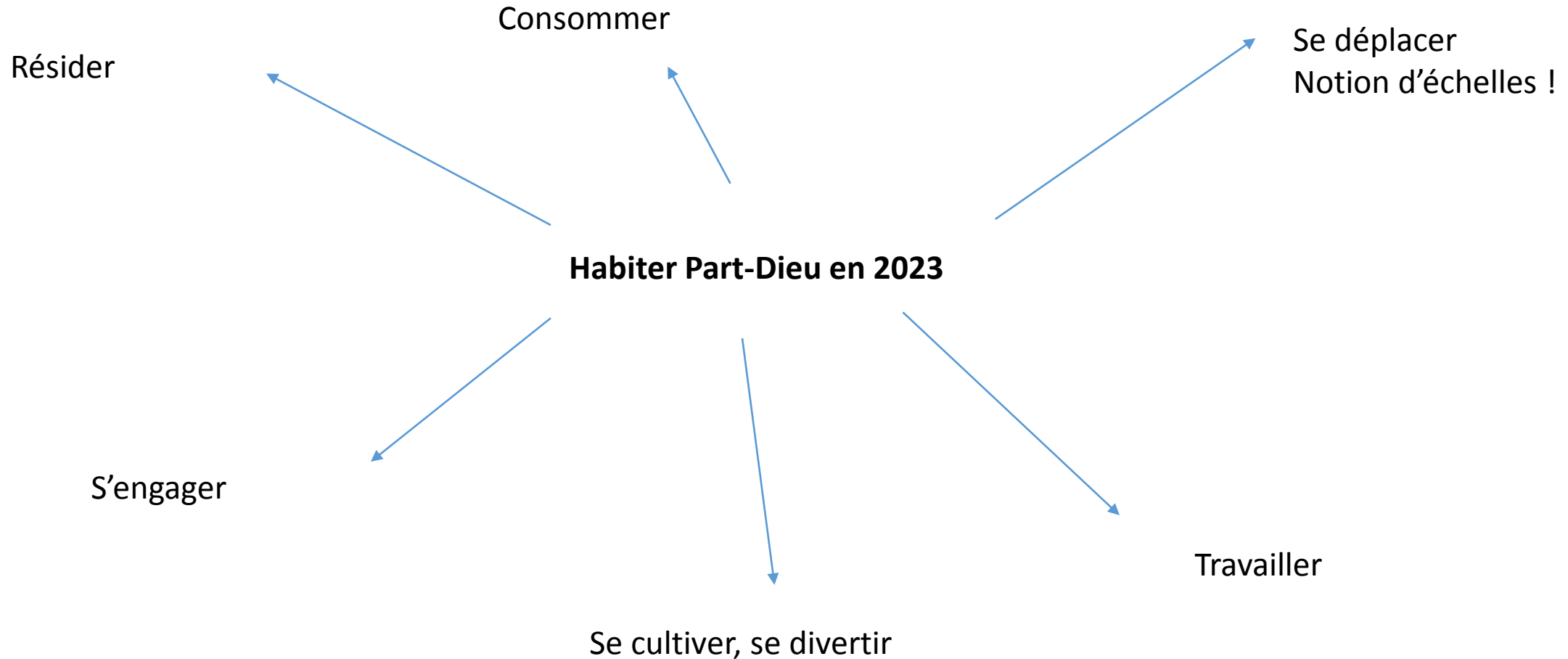


### **Des outils pour travailler la progressivité des apprentissages :**

- Fiches outils (descripteurs)
- Roue des rôles pour Coopérer mutualiser
- Carnet de bord du professeur (suivi entre séances 1 et 2)

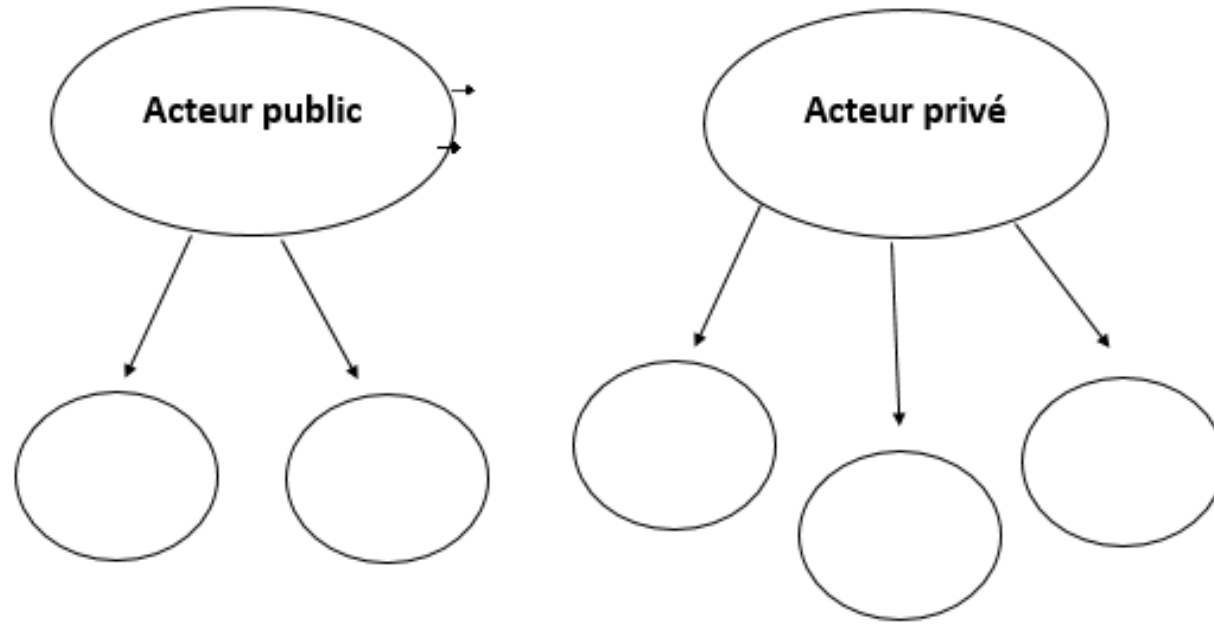
[http://canabae.enseigne.ac-lyon.fr/spip/IMG/pdf/atelier\\_emc\\_parours\\_citoyen\\_egalita\\_c\\_journa\\_c\\_e\\_2.pdf](http://canabae.enseigne.ac-lyon.fr/spip/IMG/pdf/atelier_emc_parours_citoyen_egalita_c_journa_c_e_2.pdf)

# Synthèse sous la forme d'un schéma illustré par des photographies issues de chaque corpus après mise en commun des groupes





# Travailler la notion d'acteur lors de la mise en commun des groupes



## Consignes :

- 1) Compléter le schéma au crayon à papier au fur et à mesure des interventions des différents acteurs lors de la restitution orale des travaux de groupe.
- 2) Ajouter dans le schéma, à l'aide d'un figuré linéaire, les interactions\* et éventuels conflits entre acteurs publics et acteurs privés afin de montrer qu'un aménagement fait entrer en jeu plusieurs acteurs.



Définitions **Acteur** (Carte d'identité Part-Dieu), **Acteur public**, **Acteur privé** (Mission du groupe – Plan de travail).

# Articulation Géographie et EMC

## Les collectivités territoriales

### Découvrir par une vidéo

[L'intercommunalité 2014, 3 mns pour comprendre](#)

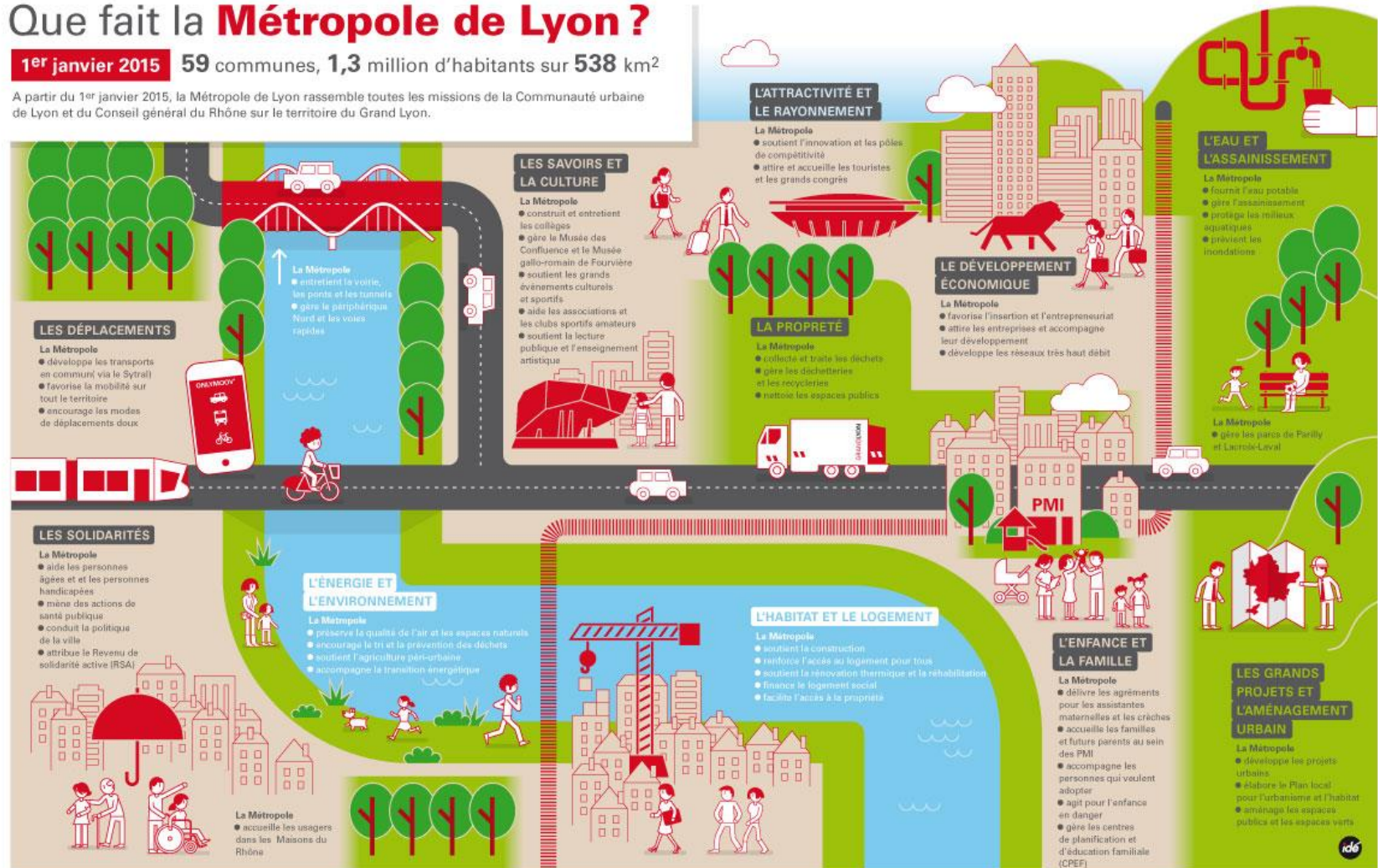
Source : Assemblée des communautés de France

**La Métropole de Lyon, c'est quoi ?** Née le 1er janvier 2015, c'est une collectivité territoriale unique en France créée par la fusion de la Communauté urbaine de Lyon et du Conseil général du Rhône sur les 59 communes qui composent le territoire du Grand Lyon.

## Que fait la Métropole de Lyon ?

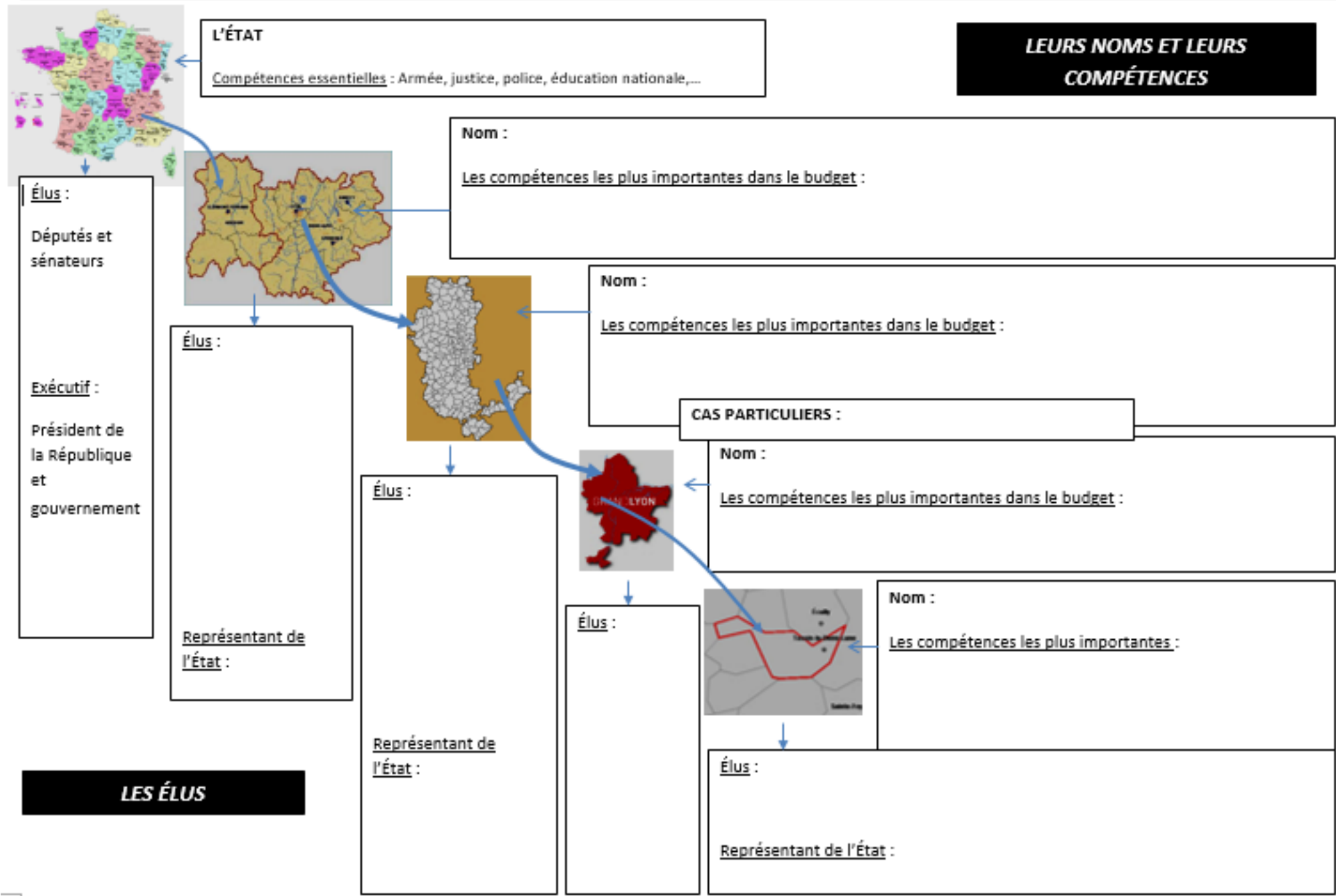
**1<sup>er</sup> janvier 2015** 59 communes, 1,3 million d'habitants sur 538 km<sup>2</sup>

A partir du 1<sup>er</sup> janvier 2015, la Métropole de Lyon rassemble toutes les missions de la Communauté urbaine de Lyon et du Conseil général du Rhône sur le territoire du Grand Lyon.



# LES COLLECTIVITÉS TERRITORIALES

## LEURS NOMS ET LEURS COMPÉTENCES



# LES COLLECTIVITÉS TERRITORIALES

## LEURS NOMS ET LEURS COMPÉTENCES



**L'ÉTAT**  
Compétences essentielles : Armée, justice, police, éducation nationale,...

**Élus :**  
Députés et sénateurs

**Exécutif :**  
Président de la République et gouvernement



**Nom :** REGION (AUVERGNE RHONE ALPES) → 13 + 5 outre-mer

**Les compétences les plus importantes dans le budget :**  
FORMATION PROFESSIONNELLE, GESTION DES LYCEES, TRANSPORTS REGIONAUX (TER)

**Élus :**  
Conseillers régionaux

**Représentant de l'État :**  
Préfet de région



**Nom :** DEPARTEMENT (RHONE) → 96 + 5 outre-mer

**Les compétences les plus importantes dans le budget :**  
GESTION DES COLLEGES, ACTION SOCIALE (CAF, RSA), SECOURS ET INCENDIE (POMPIERS)

**CAS PARTICULIER : LYON ET PARIS**



**Nom :** METROPOLES (16), COMMUNAUTES URBAINES (11), D'AGGLOMERATION (196) OU DE COMMUNES (1842) (selon la population)

**Les compétences les plus importantes dans le budget :**  
URBANISME, GESTION DES DECHETS, ...

**Élus :**  
Conseillers départementaux

**Représentant de l'État :**  
Préfet



**Élus :**  
Conseillers communautaires ou métropolitains

**Nom :** COMMUNES (TASSIN) → 36 000

**Les compétences les plus importantes :**  
GESTION DES ECOLES, VOIRIE, ...

**Élus :** conseillers municipaux

**Représentant de l'État :** maire

## LES ÉLUS

## Autres pistes « Enseigner la ville »

**Habiter Part-Dieu en 2030 → organiser une sortie de terrain :**

- La Maison du Projet : <https://www.lyon-partdieu.com/participer/visites-de-chantier/>
- En autonomie avec l'application cityscape : <http://www.cityscape.fr/fr/balade/la-part-dieu>

# Sitographie

## Enseigner la ville : Habiter, Urbanité

<http://geoconfluences.ens-lyon.fr/glossaire/urbanite>

<http://geoconfluences.ens-lyon.fr/informations-scientifiques/a-la-une/notion-a-la-une/habiter>

<http://geoconfluences.ens-lyon.fr/glossaire/habiter-habitant>

<http://histoire-geo.ac-amiens.fr/1005-villes-et-urbanite-gerard-francois-dumont.html>

## Enseigner la ville Part-Dieu :

<http://www.geographie.ens.fr/-Les-grands-projets-urbains-etude-.html>

Anne-Sophie Cléménçon, « [Image à la une : La ville ordinaire : le laboratoire lyonnais de la rive gauche du Rhône](#) », *Géoconfluences*, 2015

<http://geoconfluences.ens-lyon.fr/informations-scientifiques/a-la-une/carte-a-la-une/carte-a-la-une-les-portes-de-lyon-part-dieu>

<https://www.lyon-partdieu.com/ressources/>

Padlet Habiter Part-Dieu en 2030 [https://fr.padlet.com/cecile\\_nicolas\\_lyon/wnj718hfv19i](https://fr.padlet.com/cecile_nicolas_lyon/wnj718hfv19i)

**POUR L'ÉCOLE  
DE LA CONFIANCE**



RÉGION ACADÉMIQUE  
AUVERGNE-RHÔNE-ALPES  
MINISTÈRE  
DE L'ÉDUCATION NATIONALE  
MINISTÈRE  
DE L'ENSEIGNEMENT SUPÉRIEUR,  
DE LA RECHERCHE  
ET DE L'INNOVATION

