

# I / LE NORD CANADIEN, DE LA MARGINALISATION A L'INTÉGRATION.

31



## A / UN ESPACE CONTRAIGNANT.

# A / UN ESPACE CONTRAIGNANT : LE MILIEU POLAIRE CANADIEN.

32

## Situation élèves.



- Lieu : classe informatique.
- Point-Net : utiliser des cartes et des photos issues de site internet.
- Organiser et synthétiser des informations pour rédiger un paragraphe.

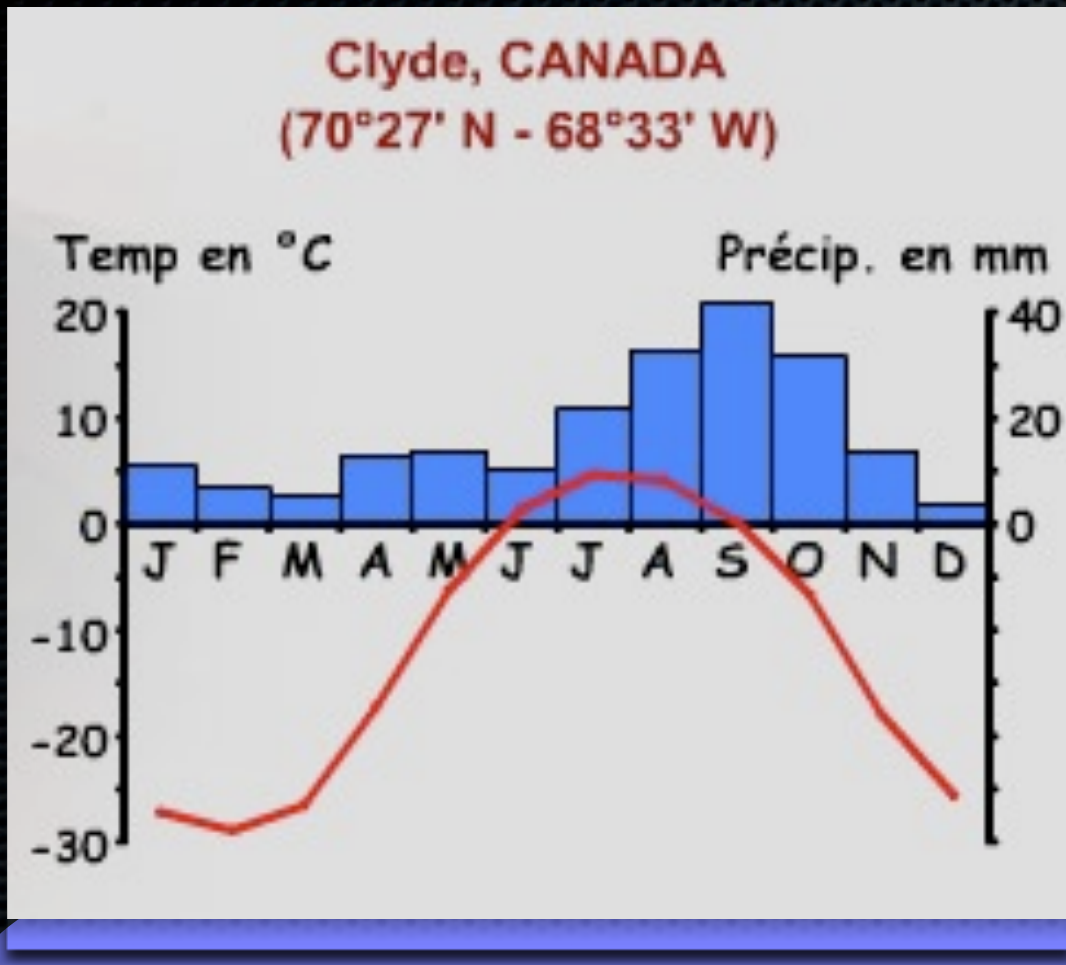




Iqaluit, la capitale du Nunavut.



Presqu'île de Melville dans le  
Nunavut



**Diagramme ombrothermique  
de la ville de Clyde River.**

## Portrait du Nord québécois Territoire

Le Nord du Québec est un vaste territoire. Situé au nord du 49<sup>e</sup> parallèle (à l'exception de l'île d'Anticosti et de la partie nord de la péninsule gaspésienne), il représente 72 % de la superficie du Québec. Quelques comparaisons permettent de prendre conscience de cette immensité et des distances en cause. Ce territoire inclut Blanc-Sablon et Ivujivik, les deux localités implantées respectivement le plus à l'est et le plus au nord du territoire québécois. Blanc-Sablon est située à près de 1 400 km de Montréal, soit plus loin que Chicago et un peu moins loin qu'Atlanta.

Chicago et un peu moins loin qu'Atlanta.  
près de 1 400 km de Montréal, soit plus loin que

Quant à Ivujivik, qui se trouve à 2 000 km de la métropole du Québec, la distance à parcourir pour s'y rendre équivaut au parcours à franchir pour aller de Montréal à Orlando, en Floride.



# A / UN ESPACE CONTRAIGNANT : LE MILIEU POLAIRE CANADIEN.

39

- 1 / Quelles sont les principales caractéristiques du climat du nord canadien ?
- 2 / A l'aide des photos et du diagramme ombrothermique, définir le milieu polaire canadien.
- 3 / Selon vous, quelles sont les contraintes d'un tel milieu à l'aide de l'ensemble des documents ?

## Questions



# A / UN ESPACE CONTRAIGNANT : LE MILIEU POLAIRE CANADIEN.

40

**NOTIONS  
ABORDÉES  
PAR LE  
PROFESSEUR.**



TAIGA



TOUNDRA



PERGÉLISOL /  
PERMAFROST



MOLLISOL



BANQUISE

# **I / LE NORD CANADIEN, DE LA MARGINALISATION A L'INTÉGRATION.**

41



## **B / LE NORD CANADIEN UN ESPACE FAIBLEMENT PEUPLÉ.**

# B / LE NORD CANADIEN UN ESPACE FAIBLEMENT PEUPLÉ.

42

## Situation élèves.



- Lieu : classe informatique.
- Point-Net : utiliser des cartes et des photos issues de site internet.
- Identifier et localiser des repères spatiaux.
- Organiser et synthétiser des informations. Cours dialogué.



**Densité de population selon les divisions de recensement (personnes/kilomètre carré)**

	Moins de 0,1
	0,1 - 0,9
	1,0 - 3,5
	3,6 - 19,9
	20,0 - 49,9
	50,0 - 150,0
	Plus de 150,0

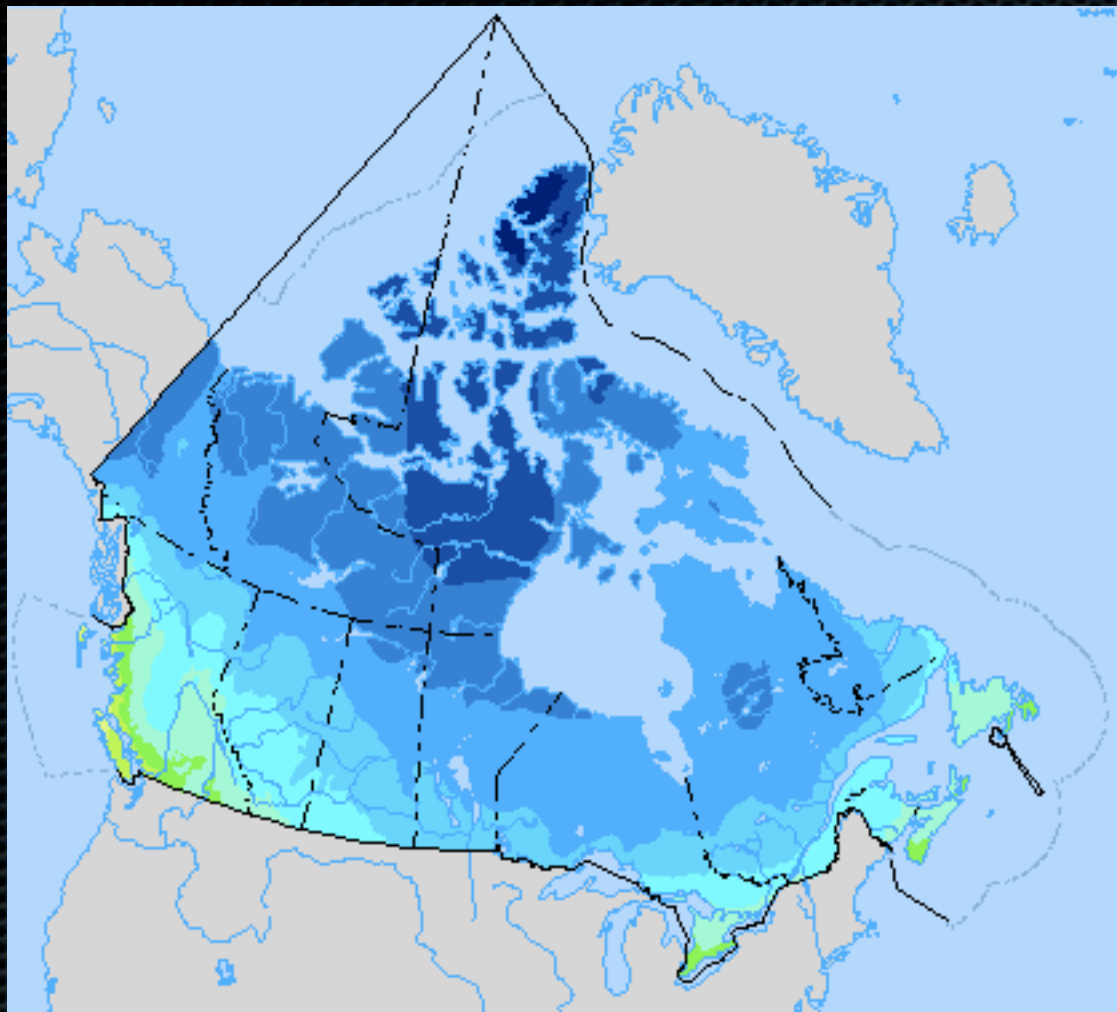
**Capitales**

- Nationale: Ottawa
- Provinciale / Territoriale

Densités de population (2006).



Réseau autoroutier à la frontière américano-canadienne.



**Températures minimales  
quotidiennes moyennes  
pour le mois de janvier  
(°C)**

■	-40° et moins
■	-39° à -35°
■	-34° à -30°
■	-29° à -25°
■	-24° à -20°
■	-19° à -15°
■	-14° à -10°
■	-9° à -5°
■	-4° à 0°
■	1° à 5°

Températures minimales janvier.