

ENTRÉE CONCRÈTE :  
LE LOUVRE, PARCOURS  
D'UN MONUMENT ,  
DEVENU UN MONUMENT  
PATRIMONIAL  
EXEMPLAIRE.

I / Un patrimoine  
construit : lieu de  
pouvoir.

# 1 / Le Louvre médiéval, forteresse royale.

# FICHE DE TRAVAIL

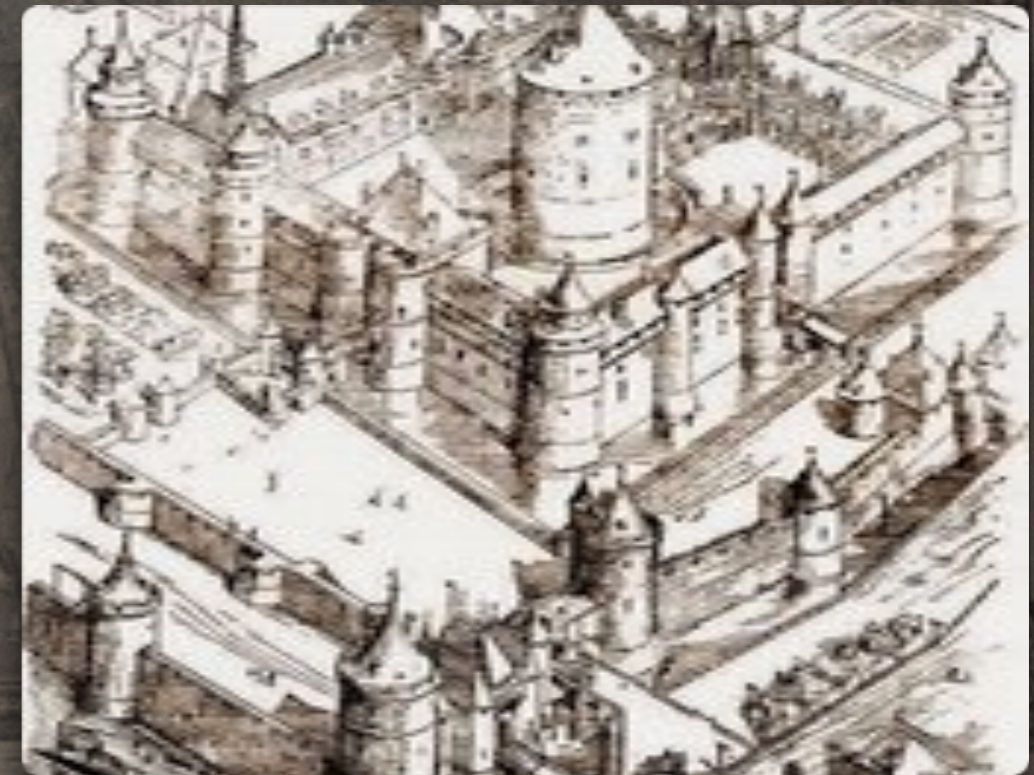
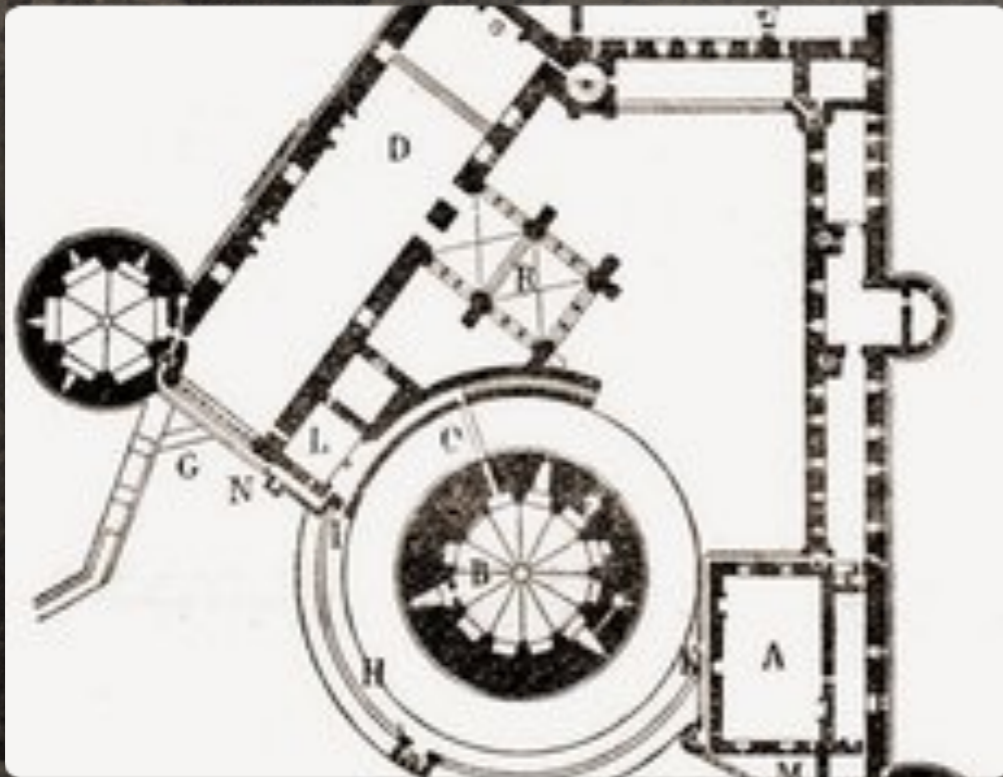
70

Accroche : vidéo projection  
de diapositives pour mettre  
en images le Louvre  
médiéval.

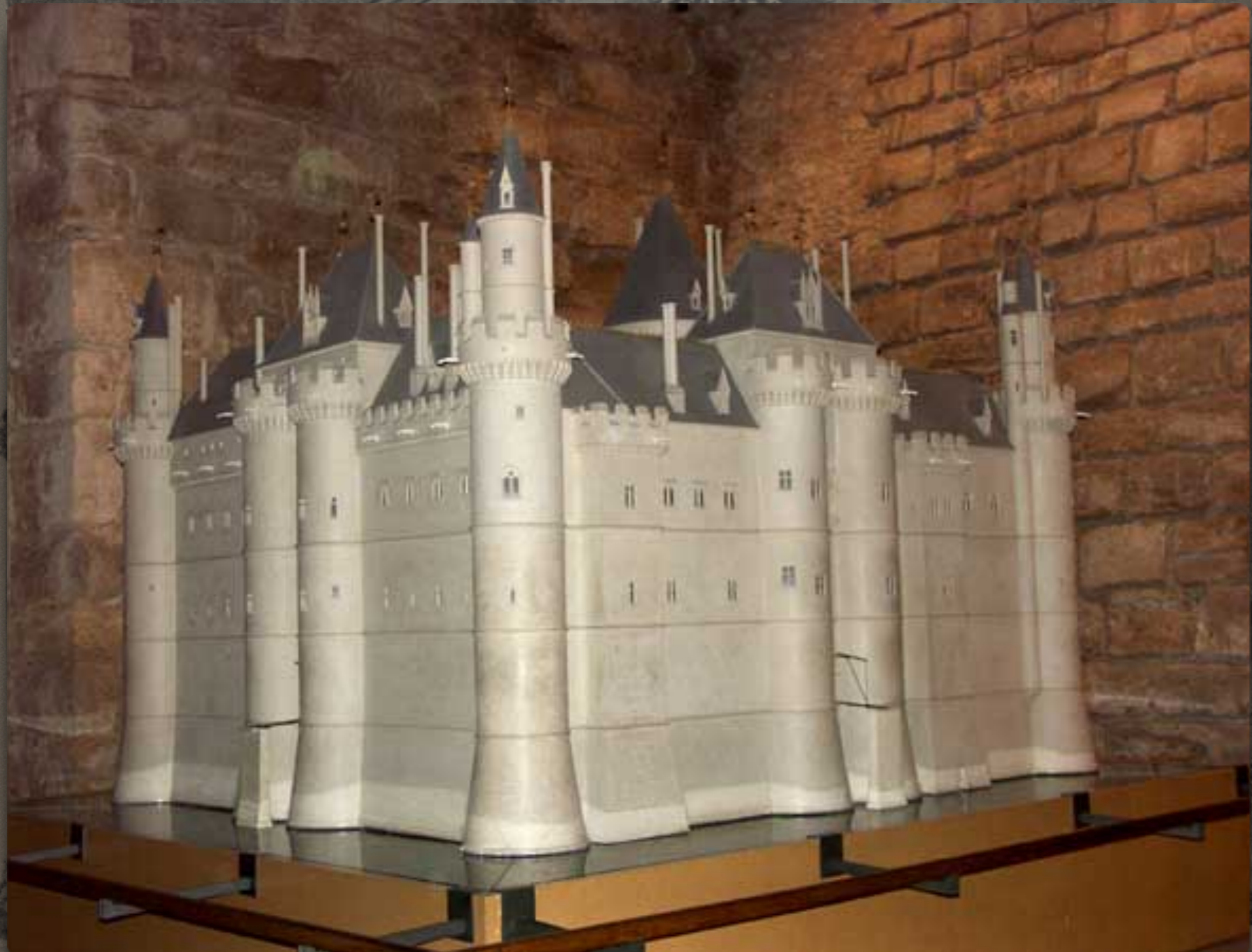
# Le Louvre médiéval.

[http://paris1900.lartnouveau.com/paris01/louvre/le\\_chateau.htm](http://paris1900.lartnouveau.com/paris01/louvre/le_chateau.htm)

71



# Le Louvre vers 1400.



# Mur d'escarpe du donjon.



# Mur d'escarpe du donjon.

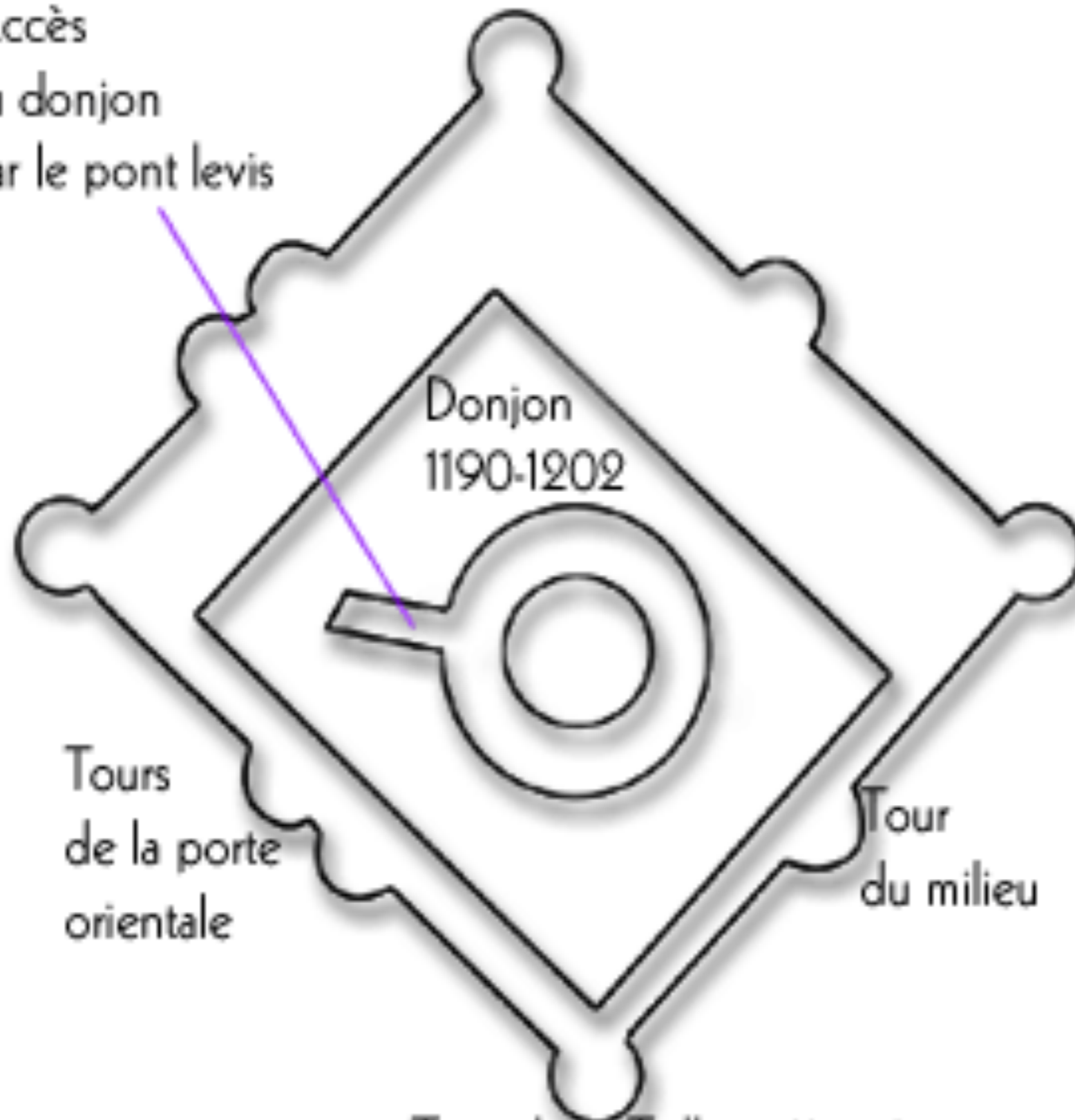




# Plan du Louvre au Moyen-Age.

75

Accès  
au donjon  
par le pont levis



Donjon  
1190-1202

Tour  
de la Fauconnerie  
qui deviendra  
Tour de la Librairie  
sous Charles V

Tours  
de la porte  
orientale

Tour  
du milieu

Tour de la Taillerie 1190-1202

# Le Louvre de Charles V.

76



# Maquette: le Louvre au 15ème siècle.

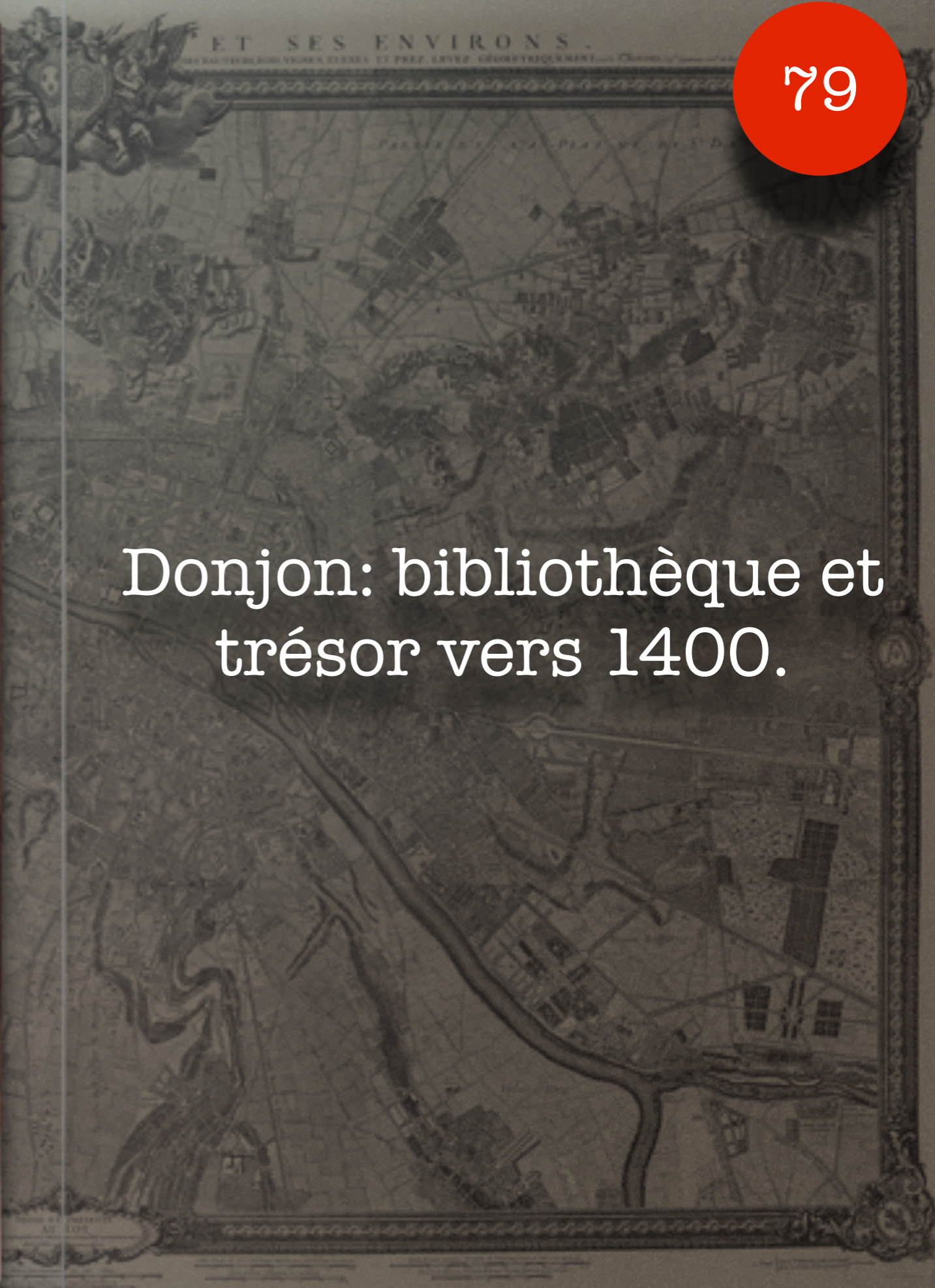
77



# Maquette: le Louvre au 15ème siècle.

78





Donjon: bibliothèque et trésor vers 1400.

# Doc 1 : Les origines du Louvre

80

Le Louvre est construit à partir de 1190 sur l'ordre de Philippe Auguste qui veut protéger les Parisiens contre son ennemi Plantagenêt maître de la Normandie.

Il fait construire un rempart autour du nouveau port récemment créé devant la Place de Grève (la future Place de l'Hôtel de Ville). La construction est achevée dès 1202 : une enceinte extérieure entourant une cour où s'élève un puissant donjon, entouré d'un fossé circulaire sec.

L'enceinte mesure 78 m dans le sens nord-sud, 72 m dans le sens est-ouest. Dix tours rondes la flanquent. A la différence du fossé du donjon, le fossé extérieur est en eau. C'est une construction défensive ; il s'agit de barrer l'accès de Paris et du cours de la Seine. Le Louvre, forteresse, abrite l'arsenal et, comme s'est un lieu très sûr, les souverains des XIII<sup>e</sup> et XIV<sup>e</sup> s. s'en serviront pour y enfermer des prisonniers de marque. Ils l'utiliseront aussi pour y abriter les archives et le trésor.

Source : <http://www.musees.org/louvre/histoire-louvre-medieval.htm>

**Doc 2 : extrait vidéo de l'émission de France 3 « Des racines et des ailes : du Louvre à la cité interdite », 27 avril 2011**