

# Projet Architecture et urbanisme

Accompagnement Personnalisé en  
2de 2

# Le nouveau Bottet

Un espace multifonctionnel au cœur  
de Rillieux la Pape

# Présentation du projet

- Réalisé en AP
- Thème : Nouvelles constructions à Rillieux/  
rénovation du quartier du Bottet
- Acteurs du projet : 2de 2, Mmes Barruel et  
Teste, l'architecte Charly Fricaud et  
l'infographiste Rémi Joos et Claire Landrot du  
CAUE
- Le travail réalisé : sorties et recherches et  
productions

# Plan

- Sorties aux archives
- Sorties sur le terrain
- Travail avec l'architecte
- Travail avec l'infographiste
- Fin des séances (terminer la maquette, faire la maquette numérique, préparer la présentation)



# Sorties aux archives

- Lieu : Espace Baudelaire
- Objet : témoignages de la construction de la ville et de la fusion Crépieux/ Rillieux



# Description de la séance

- Travail avec les documents
  - Cartes
  - Plans
  - Photos
  - Maquettes
  - Autorisations de construction
  - Témoignages oraux

Nous les avons maniés avec précaution (gants).

# Les sorties sur le terrain

Préfecture

Rillieux (Bottet, Balcon de Sermenaz,  
Velette service)

# Sortie exposition CAUE à la Préfecture de Lyon

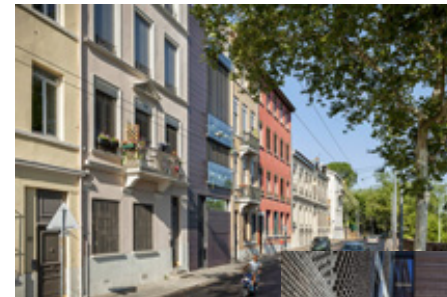
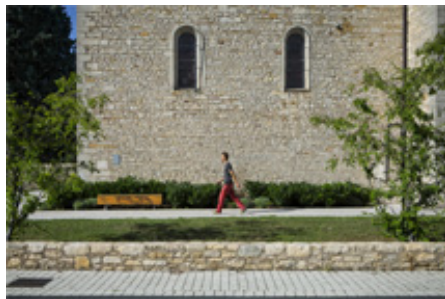
- S'inspirer des projets architecturaux construits dans le Rhône et exposés sur les grilles de la préfecture par le CAUE



- 3<sup>e</sup> Edition du Grand prix de l'architecture et de l'environnement









# Sortie à la Velette/ rencontre GPV

- Un projet : présentation du futur projet Les balcons de Sermenaz
- Un lieu déjà rénové : Destruction et rénovation de la Velette



# Sortie au quartier du Bottet

- Projet de rénovation du Bottet





# Travail avec l'architecte

# Séance 1

- Choix du quartier
- Sortie sur le site du projet de la ville nouvelle
- Croquis
- Prises de notes graphiques
- Dessins



# Sortie au Bottet

Avec



L'architecte



# Séance 2

- Exemple d'architecture
  - Immeubles et logements contemporains
  - Centres Commerciaux
  - Espaces Publics
  - Matériaux
- Réalisation du plan

# Séance 3

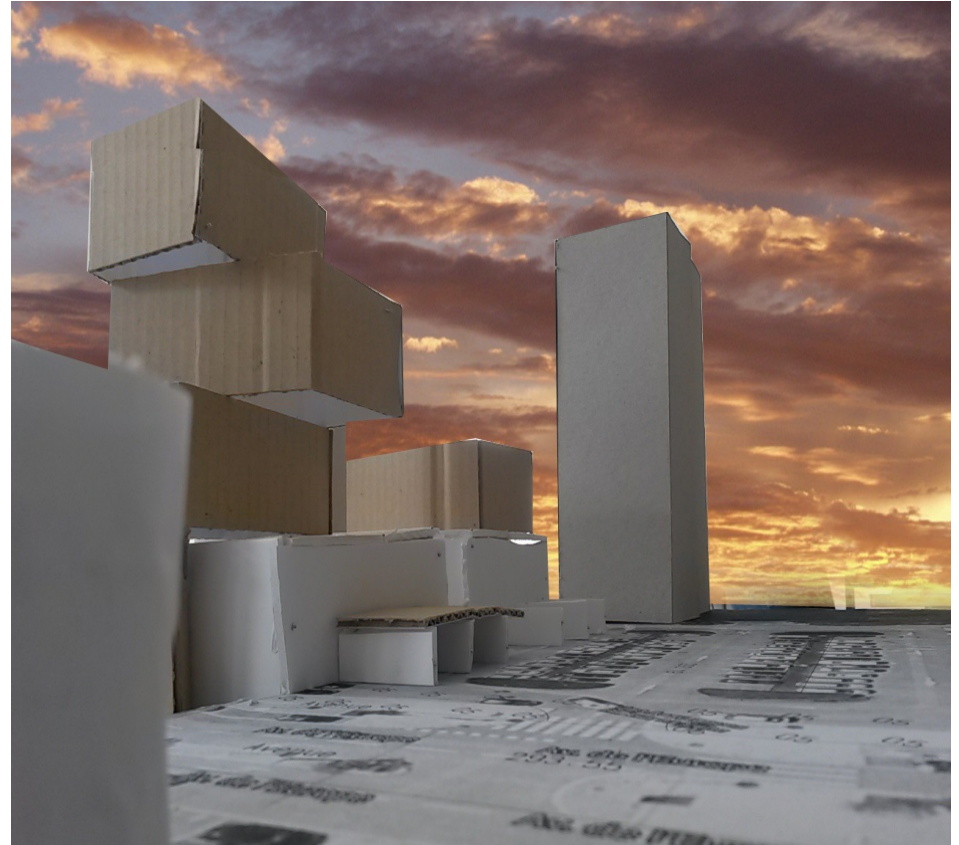
- Croquis
- Maquettes (papier plume, carton, feuille de carton gris et papier colle)

## Maquette du futur Bottet



# Création de la maquette

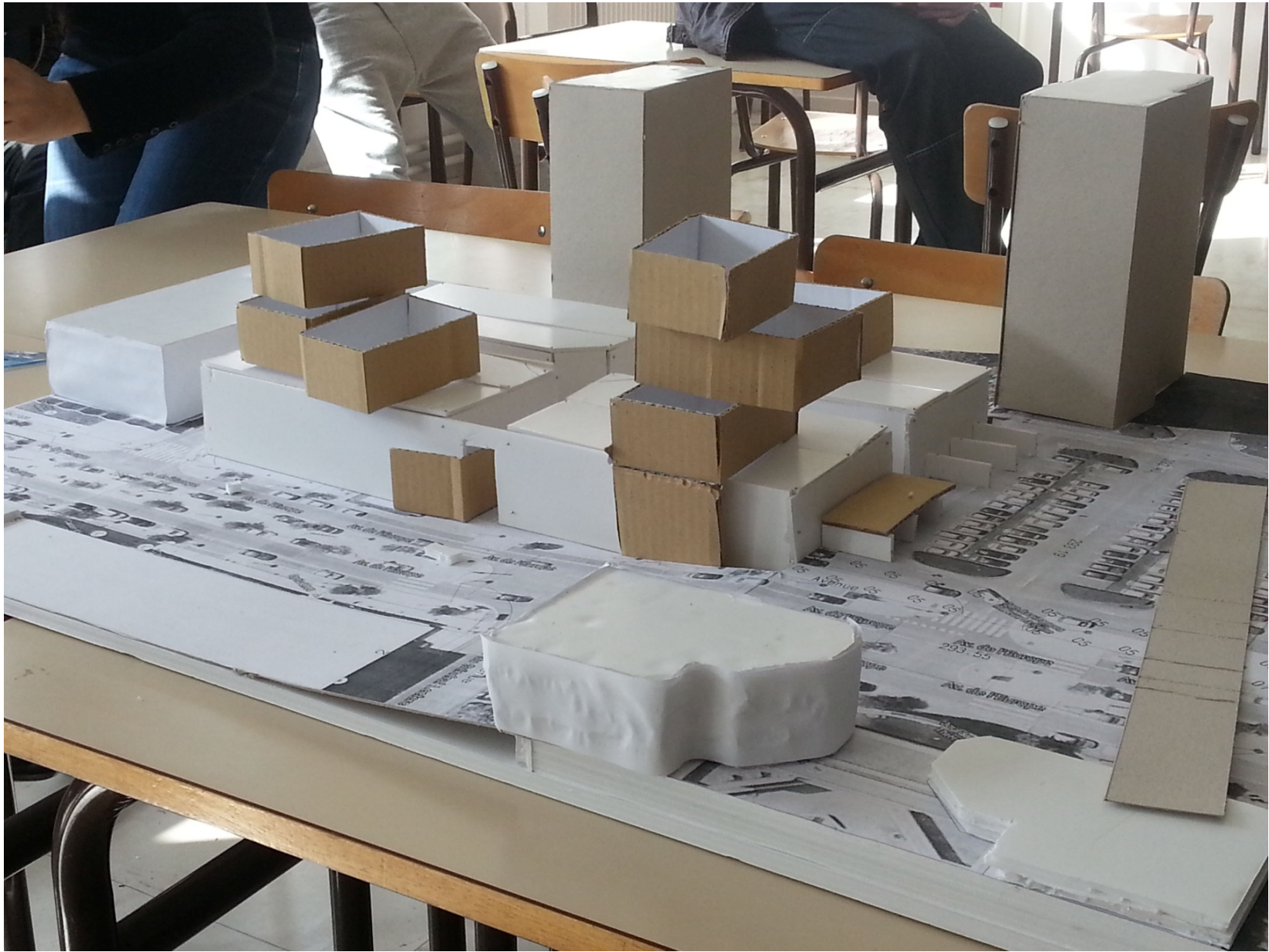
- Répartition en quatre groupes de la classe
- Construction des étages en carton
- Création du plan du centre commercial
- Travail des façades
- Espace vert





Essai de plusieurs dispositions possibles pour les étages

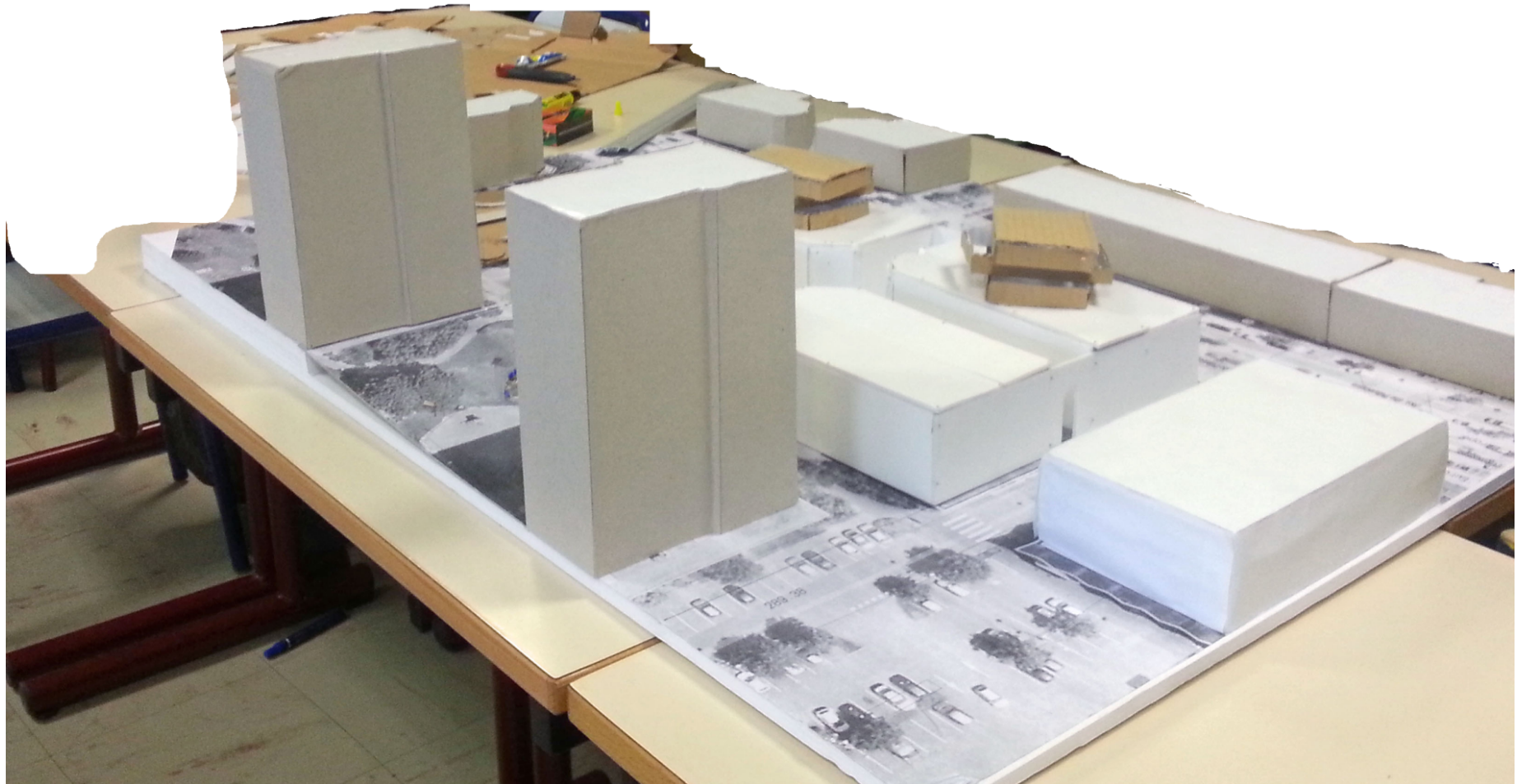








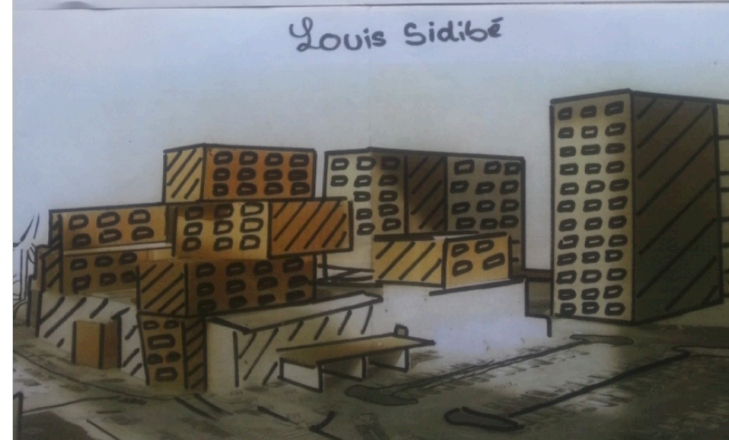
# Maquette finale





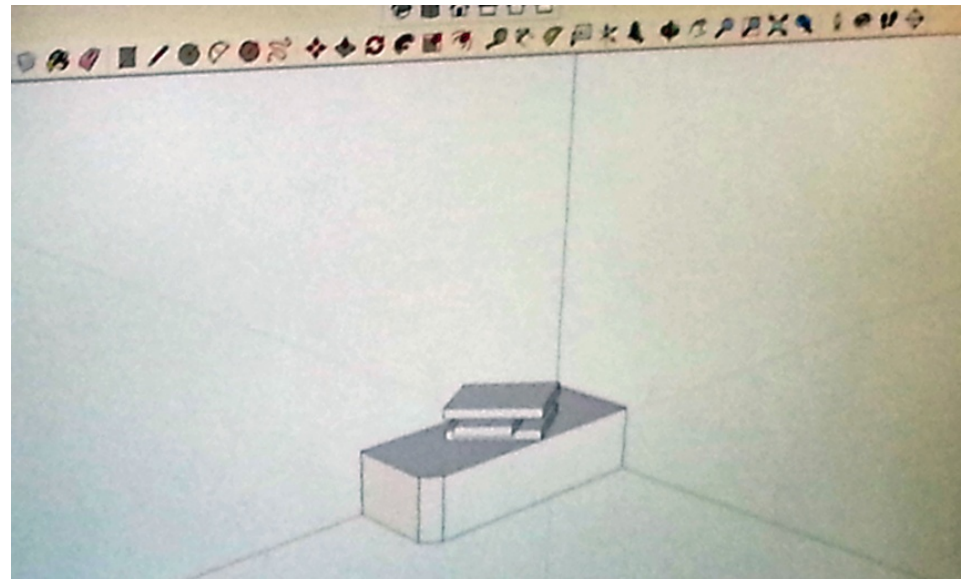
# Séance 4

- Trois groupes qui sont :
  - Sur des axonométries et des croquis de façades
  - Sur les maquettes
  - Sur les plans



# Travail avec l'infographiste

Sckechup



# Séance avec l'infographiste



- Infographiste Remi Joos du CAUE
- Découverte logiciel Scketchup
- Réalisation maquette virtuelle du projet
- Maquette à l'échelle 1 /200
- l'aménagement, les espaces verts, toit, base et façades du centre commercial.

# Découverte du logiciel

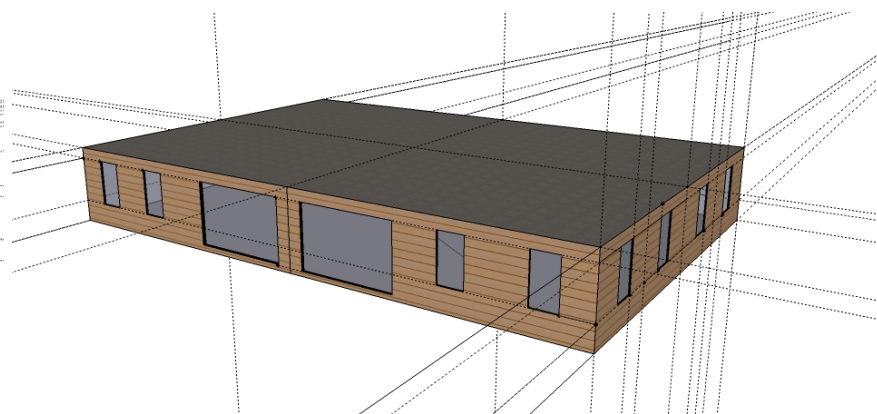
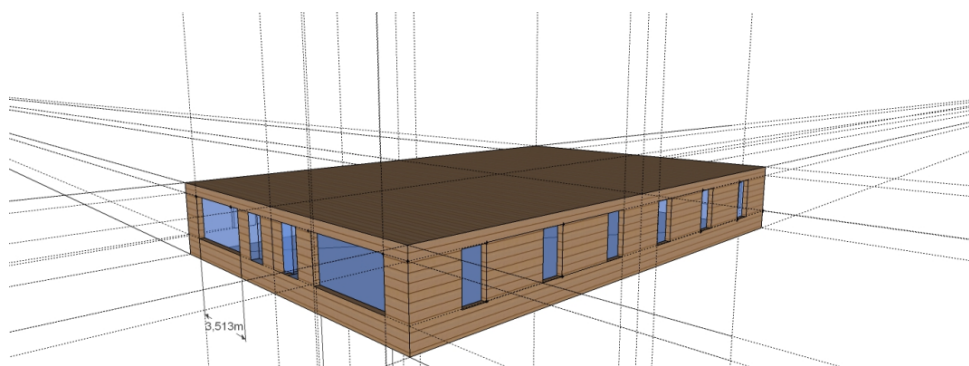
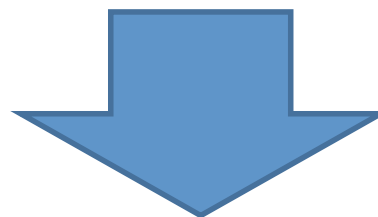
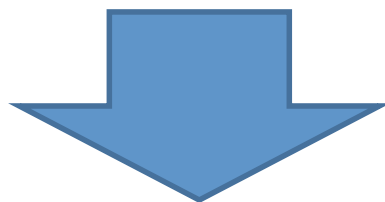
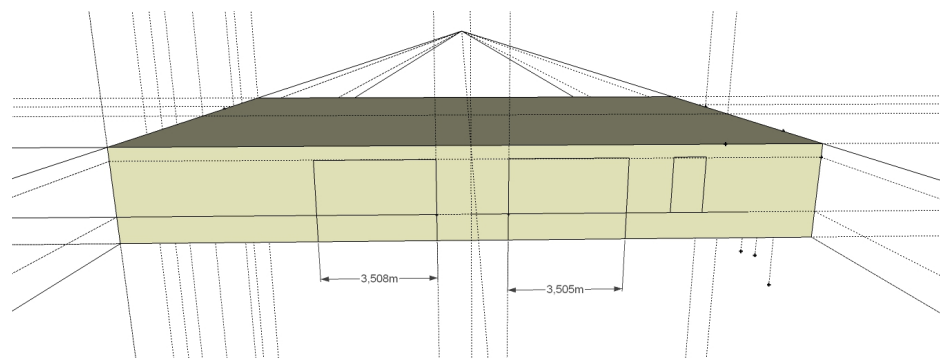


Nous avons appris à utiliser le logiciel sketchup, avec une répartition par groupe pour l'élaboration des différentes bases.



# Construction des étages

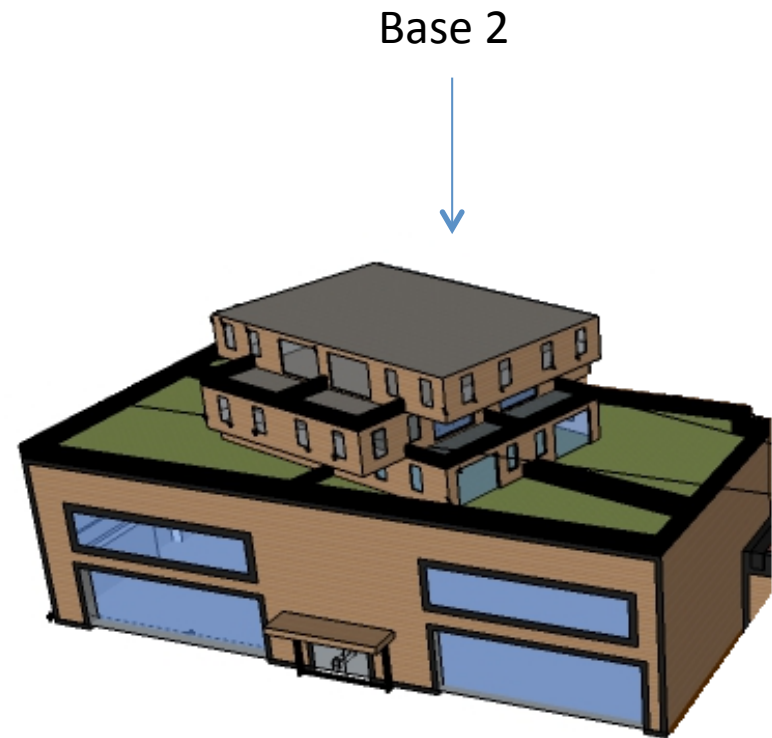
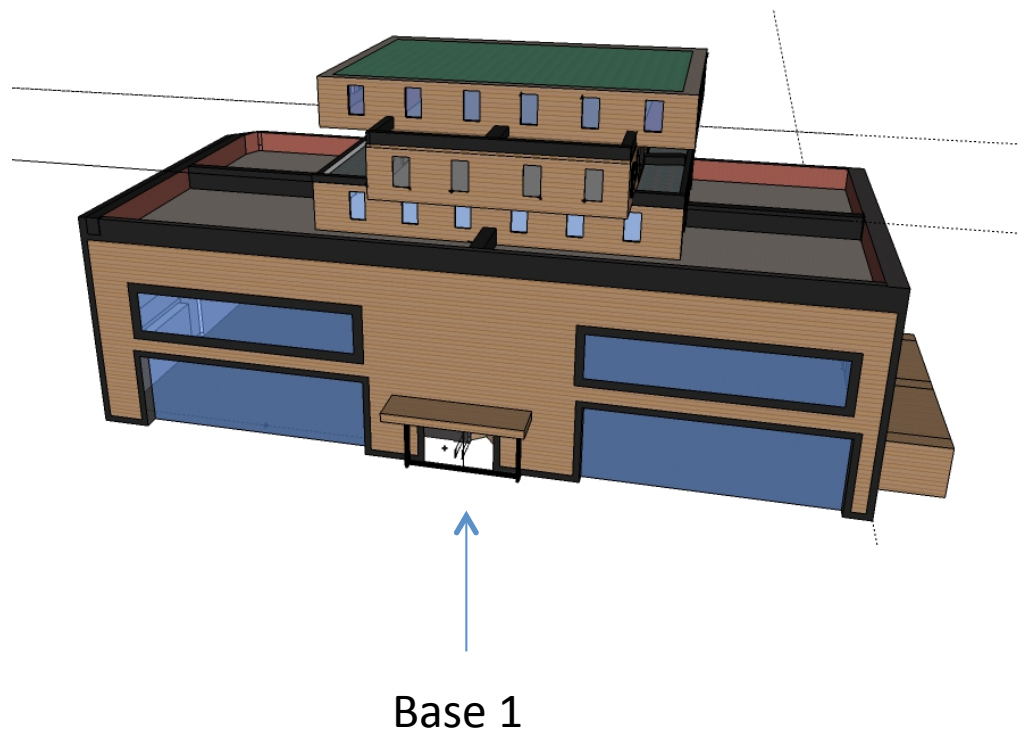
Construction des étages à partir du fichier de référence.





# Montage des étages sur les bases

- Assemblage des trois étages sur les bases

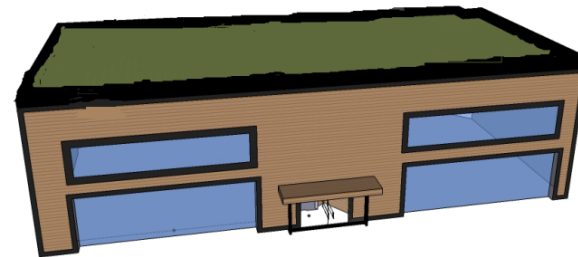


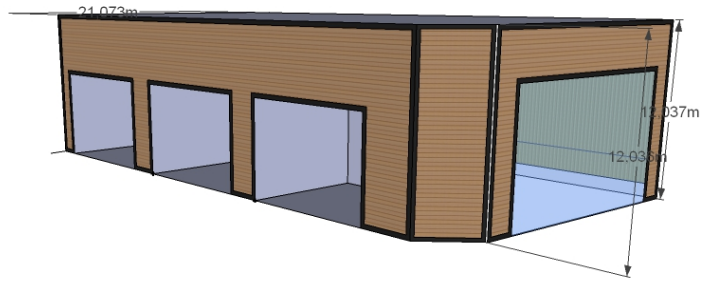
# Aperçu final :

Base 1

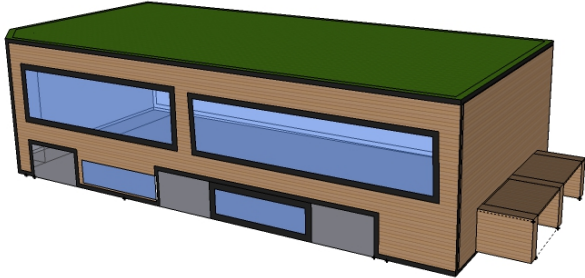


Base 2





Base 3



Base 4

**Merci pour l'attention que vous  
nous avez consacré lors de  
cette présentation 😊**